

消 防 予 第 391 号  
平成 28 年 12 月 28 日

各都道府県消防防災主管部長 殿  
東京消防庁・各指定都市消防長 殿

消 防 庁 予 防 課 長  
( 公 印 省 略 )

## 重大な消防法令違反対象物に係る調査の結果について

「平成28年度防火対象物実態等調査の実施について（依頼）」（平成28年5月17日付け消防予第166号。以下「166号通知」という。）により実施した「第33表 重大違反対象物の措置状況等調査表」（以下「第33表」という。）の調査結果を、別添1から別添4のとおり取りまとめましたのでお知らせします。

つきましては、下記に留意し、引き続き各消防本部における重大違反対象物の早期是正の徹底を図られますようお願いいたします。

各都道府県消防防災主管部長におかれましては、貴都道府県内の市町村等（消防の事務を処理する一部事務組合等を含む。以下同じ。）に対しても、この旨周知していただきますようお願いいたします。

また、貴都道府県内の市町村等における調査結果の詳細については、必要に応じ各市町村等における事務の参考となるよう情報共有いただきますようお願いいたします。

## 記

- 1 履行期限・改修計画日を過ぎている重大違反対象物については、警告・命令等の上位措置に速やかに移行されたいこと。また、違反処理を一定期間留保する場合には、当該留保の理由を明確にされたいこと。

特に、警告前段の行政指導又は警告を行っている防火対象物のうち、既に履行期限が過ぎているもの又は本年度中に履行期限が到来するもので、未是正となっている又は未是正になることが見込まれるものについては、原則として平成29年3月31日までに上位措置（警告・命令）に移行することが適当であると考えられること。このことを踏まえ、早急に上位措置（警告・命令）に移行するための違反調査等の具体的な対応に着手されたいこと。

なお、上位措置（警告・命令）に移行すべき重大違反対象物が多数で、消防本部のマンパワー等の理由から全ての重大違反対象物について平成29年3月31日までに上位措置（警告・命令）に移行することが困難な消防本部においては、危険性に応じて優先順位付けを行い、当該優先順位の高いものから違反処理に移行することが適当であると考えられること。

2 履行期限・改修計画日が平成30年以降となっているなど、履行・改修までに要する期間を著しく長期間に設定している重大違反对象物については、立入検査標準マニュアル「9 報告内容の指導」を参考として、原則として平成29年3月31日までに履行期限を精査することが適当と考えられること。

なお、履行期限については、社会通念上可能と認められる最短の期限を定めることが適当であり、一般的には、履行期限を平成30年以降とする場合は、極めて特殊な事例に限られるものと考えられるが、履行期限を精査した上でも、履行・改修までに長期間を要すると認められる場合には、その理由を明確にするとともに、履行・改修までの間、適切な安全担保措置を講じることが必要と考えられること。

※ 「履行・改修のための資金不足」や「関係者が履行・改修の意思を示している」といった事情のみで、履行期限・改修計画日までの期間を著しく長期間に設定することは適切でないことに留意し、関係者に対し、適切な改修計画日や安全担保措置の内容を含む具体的な改修計画を作成・提出するよう徹底した指導を図られたいこと。

また、社会通念上からは早期の履行・改修が可能であるにもかかわらず、公表制度の開始時期まで履行期限・改修計画日を延期するといった対応は、適切でないと考えられること。

3 上記1及び2以外の重大違反对象物（166号通知の調査基準日である平成28年度3月31日以降、立入検査等により新たに覚知したものを含む。）については、「重大な消防法令違反对象物に係る実態等のフォローアップ調査（第2回）の結果について」（平成28年3月22日付け消防予第82号）により適切に対応いただいているものと考えますが、適切な履行期限・改修計画日の設定及び当該期日までの確実な是正がなされるよう、引き続き、徹底した指導を図られたいこと。

4 違反是正において疑義等が生じた際は、必要に応じて違反是正支援アドバイザー制度や弁護士相談事業を積極的に活用されたいこと。特に、個別具体的な重大違反对象物に対する違反処理のため違反是正支援アドバイザーの派遣を検討する場合は、消防庁予防課まで相談されたいこと。

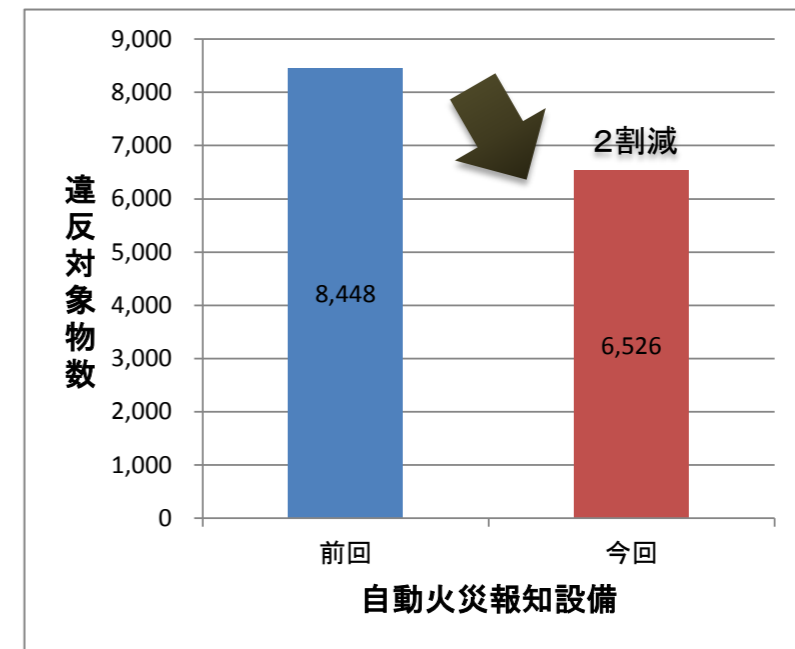
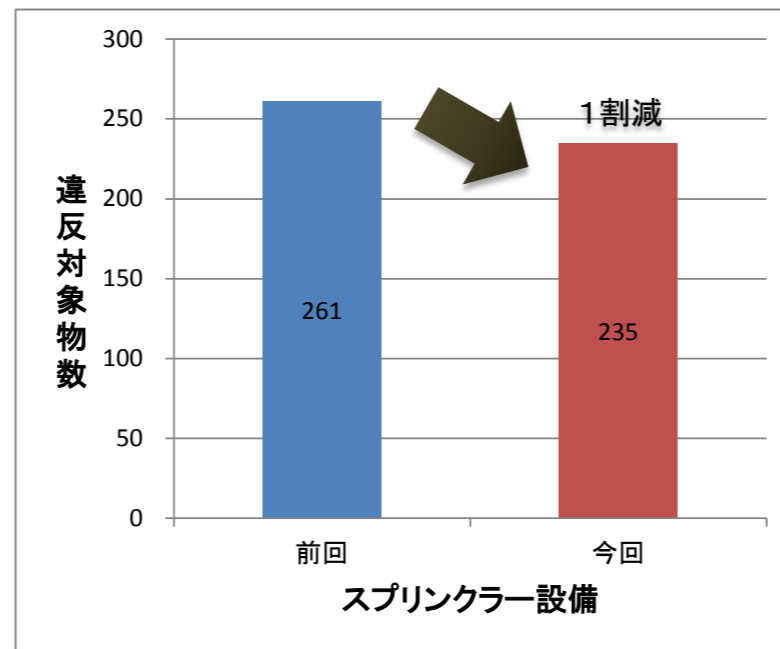
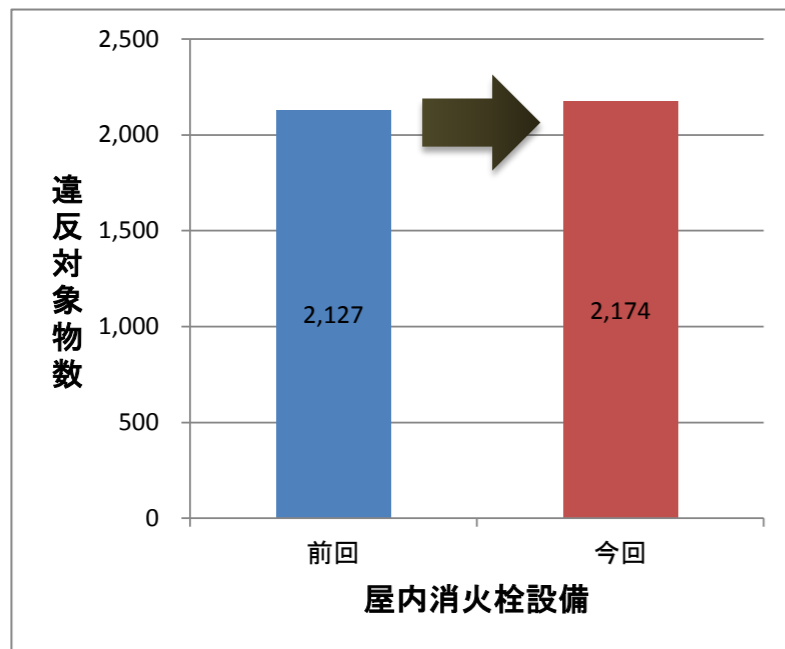
5 平成29年3月31日までの対応状況を踏まえた重大違反对象物の状況のほか、上記1の「違反処理を一定期間留保する理由」及び上記2の「履行期限・改修計画日が平成30年以降となる理由及び安全担保措置の内容」については、今後調査を実施する予定であること。

# 重大な消防法令違反対象物に係る実態等の調査結果について(概要)

別添1

重大違反対象物数(特定用途) ※ 前回調査基準日(H27.12.31) 今回調査基準日 (H28.3.31)

設備	調査回	都道府県名	義務対象物数	重大違反対象物数	違反覚知からの経過年数						重大違反率(%)	(参考) 是正指導・是正措置の状況					
					1年未満	1年以上3年未満	3年以上5年未満	5年以上10年未満	10年以上	不明		是正指導・是正措置中の対象物数	警告前段の行政指導実施中の対象物数	改修期限を定めている対象	前回の調査	警告対象物数	命令・告発対象物数
					D(D/C)	E(E/C)	F(F/C)	G(G/C)	H(H/C)	I(I/C)							
A	B	C(C/C)	D(D/C)	E(E/C)	F(F/C)	G(G/C)	H(H/C)	I(I/C)	J	K(K/C)	L(L/C)	M(M/L)	N(N/C)	O(O/C)			
内栓	今回	合計	85,190	2,174 (100.0%)	323 (14.9%)	366 (16.8%)	271 (12.4%)	457 (21.0%)	756 (34.8%)	1 (0.0%)	2.55%	2,174 (100.0%)	2,113 (97.2%)	1,975 (93.5%)	1,955 (96.0%)	56 (2.6%)	5 (0.2%)
	前回	合計	93,090	2,127 (100.0%)	384 (18.1%)	406 (19.1%)	266 (12.5%)	357 (16.8%)	701 (33.0%)	13 (0.6%)	2.28%	2,118 (99.6%)	2,036 (95.7%)	1,955 (96.0%)	581 (26.0%)	76 (3.6%)	6 (0.3%)
SP	今回	合計	78,205	235 (100.0%)	69 (29.4%)	63 (26.8%)	43 (18.3%)	35 (14.9%)	24 (10.2%)	1 (0.4%)	0.30%	235 (100.0%)	215 (91.5%)	199 (92.6%)	226 (97.0%)	17 (7.2%)	3 (1.3%)
	前回	合計	76,856	261 (100.0%)	86 (33.0%)	81 (31.0%)	34 (13.0%)	33 (12.6%)	25 (9.6%)	2 (0.8%)	0.34%	260 (99.6%)	233 (89.3%)	226 (97.0%)	93 (34.1%)	23 (8.8%)	4 (1.5%)
自火報	今回	合計	609,196	6,526 (100.0%)	898 (13.8%)	911 (14.0%)	590 (9.0%)	1,582 (24.2%)	2,530 (38.8%)	15 (0.2%)	1.07%	6,526 (100.0%)	6,357 (97.4%)	5,975 (94.0%)	7,799 (95.8%)	156 (2.4%)	13 (0.2%)
	前回	合計	606,488	8,448 (100.0%)	1,110 (13.1%)	1,095 (13.0%)	723 (8.6%)	2,216 (26.2%)	3,143 (37.2%)	161 (1.9%)	1.39%	8,320 (98.5%)	8,138 (96.3%)	7,799 (95.8%)	2,141 (22.7%)	153 (1.8%)	29 (0.3%)



## 重大違反対象物※1の状況※2(屋内消火栓設備/特定防火対象物※3)

(参考)是正指導・是正措置の状況

都道府県名	義務対象物数	重大違反対象物数 ※4	違反覚知からの経過年数 ※5						重大違反率 (%) ※4	(参考)是正指導・是正措置の状況					
			1年未満	1年以上 3年未満	3年以上 5年未満	5年以上 10年未満	10年以上	不明 ※8		是正指導・ 是正措置 中の対象 物数	警告前段の 行政指導実 施中の対象 物数	改修期限 を定めて いる対象 物数	前回の 調査※6	警告 対象物数	命令・告発 対象物数
A	B	C(C/C)	D(D/C)	E(E/C)	F(F/C)	G(G/C)	H(H/C)	I(I/C)	J	K(K/C)	L(L/C)	M(M/L)	(※7)	N(N/C)	O(O/C)
北海道	3,982	72 (100.0%)	15 (20.8%)	13 (18.1%)	7 (9.7%)	9 (12.5%)	28 (38.9%)	0 (0.0%)	1.81%	72 (100.0%)	68 (94.4%)	62 (91.2%)	56 (94.9%)	4 (5.6%)	0 (0.0%)
青森県	1,184	39 (100.0%)	8 (20.5%)	5 (12.8%)	6 (15.4%)	6 (15.4%)	14 (35.9%)	0 (0.0%)	3.29%	39 (100.0%)	39 (100.0%)	38 (97.4%)	60 (100.0%)	0 (0.0%)	0 (0.0%)
岩手県	1,211	28 (100.0%)	2 (7.1%)	4 (14.3%)	5 (17.9%)	5 (17.9%)	12 (42.9%)	0 (0.0%)	2.31%	28 (100.0%)	26 (92.9%)	26 (100.0%)	33 (100.0%)	2 (7.1%)	0 (0.0%)
宮城県	1,695	29 (100.0%)	8 (27.6%)	4 (13.8%)	4 (13.8%)	3 (10.3%)	10 (34.5%)	0 (0.0%)	1.71%	29 (100.0%)	29 (100.0%)	29 (100.0%)	30 (96.8%)	0 (0.0%)	0 (0.0%)
秋田県	1,210	29 (100.0%)	4 (13.8%)	2 (6.9%)	4 (13.8%)	2 (6.9%)	17 (58.6%)	0 (0.0%)	2.40%	29 (100.0%)	27 (93.1%)	25 (92.6%)	31 (100.0%)	2 (6.9%)	0 (0.0%)
山形県	1,258	17 (100.0%)	2 (11.8%)	4 (23.5%)	4 (23.5%)	2 (11.8%)	5 (29.4%)	0 (0.0%)	1.35%	17 (100.0%)	17 (100.0%)	16 (94.1%)	28 (96.6%)	0 (0.0%)	0 (0.0%)
福島県	1,753	67 (100.0%)	3 (4.5%)	5 (7.5%)	9 (13.4%)	6 (9.0%)	43 (64.2%)	1 (1.5%)	3.82%	67 (100.0%)	67 (100.0%)	67 (100.0%)	33 (100.0%)	0 (0.0%)	0 (0.0%)
茨城県	1,844	66 (100.0%)	9 (13.6%)	13 (19.7%)	10 (15.2%)	14 (21.2%)	20 (30.3%)	0 (0.0%)	3.58%	66 (100.0%)	64 (97.0%)	64 (100.0%)	72 (98.6%)	2 (3.0%)	0 (0.0%)
栃木県	1,431	50 (100.0%)	8 (16.0%)	15 (30.0%)	1 (2.0%)	13 (26.0%)	13 (26.0%)	0 (0.0%)	3.49%	50 (100.0%)	50 (100.0%)	47 (94.0%)	43 (100.0%)	0 (0.0%)	0 (0.0%)
群馬県	1,575	65 (100.0%)	5 (7.7%)	15 (23.1%)	11 (16.9%)	14 (21.5%)	20 (30.8%)	0 (0.0%)	4.13%	65 (100.0%)	65 (100.0%)	65 (100.0%)	71 (98.6%)	0 (0.0%)	0 (0.0%)
埼玉県	2,887	83 (100.0%)	9 (10.8%)	16 (19.3%)	4 (4.8%)	37 (44.6%)	17 (20.5%)	0 (0.0%)	2.87%	83 (100.0%)	80 (96.4%)	80 (100.0%)	51 (100.0%)	3 (3.6%)	0 (0.0%)
千葉県	2,938	88 (100.0%)	12 (13.6%)	14 (15.9%)	4 (4.5%)	34 (38.6%)	24 (27.3%)	0 (0.0%)	3.00%	88 (100.0%)	86 (97.7%)	86 (100.0%)	34 (100.0%)	1 (1.1%)	1 (1.1%)
東京都	6,465	5 (100.0%)	1 (20.0%)	2 (40.0%)	0 (0.0%)	2 (40.0%)	0 (0.0%)	0 (0.0%)	0.08%	5 (100.0%)	3 (60.0%)	3 (100.0%)	7 (77.8%)	2 (40.0%)	0 (0.0%)
神奈川県	5,858	23 (100.0%)	11 (47.8%)	4 (17.4%)	1 (4.3%)	1 (4.3%)	6 (26.1%)	0 (0.0%)	0.39%	23 (100.0%)	20 (87.0%)	20 (100.0%)	18 (81.8%)	3 (13.0%)	0 (0.0%)
新潟県	2,219	50 (100.0%)	4 (8.0%)	7 (14.0%)	3 (6.0%)	18 (36.0%)	18 (36.0%)	0 (0.0%)	2.25%	50 (100.0%)	49 (98.0%)	49 (100.0%)	31 (100.0%)	1 (2.0%)	0 (0.0%)
富山県	791	4 (100.0%)	1 (25.0%)	0 (0.0%)	0 (0.0%)	0 (0.0%)	3 (75.0%)	0 (0.0%)	0.51%	4 (100.0%)	3 (75.0%)	3 (100.0%)	6 (100.0%)	1 (25.0%)	0 (0.0%)
石川県	1,006	29 (100.0%)	5 (17.2%)	2 (6.9%)	1 (3.4%)	3 (10.3%)	18 (62.1%)	0 (0.0%)	2.88%	29 (100.0%)	29 (100.0%)	23 (79.3%)	33 (100.0%)	0 (0.0%)	0 (0.0%)
福井県	795	33 (100.0%)	0 (0.0%)	3 (9.1%)	2 (6.1%)	9 (27.3%)	19 (57.6%)	0 (0.0%)	4.15%	33 (100.0%)	31 (93.9%)	31 (100.0%)	23 (100.0%)	0 (0.0%)	2 (6.1%)
山梨県	735	52 (100.0%)	0 (0.0%)	4 (7.7%)	11 (21.2%)	7 (13.5%)	30 (57.7%)	0 (0.0%)	7.07%	52 (100.0%)	50 (96.2%)	50 (100.0%)	41 (100.0%)	2 (3.8%)	0 (0.0%)
長野県	3,012	99 (100.0%)	2 (2.0%)	15 (15.2%)	10 (10.1%)	19 (19.2%)	53 (53.5%)	0 (0.0%)	3.29%	99 (100.0%)	94 (94.9%)	93 (98.9%)	118 (100.0%)	5 (5.1%)	0 (0.0%)
岐阜県	1,390	66 (100.0%)	7 (10.6%)	7 (10.6%)	6 (9.1%)	17 (25.8%)	29 (43.9%)	0 (0.0%)	4.75%	66 (100.0%)	66 (100.0%)	49 (74.2%)	77 (100.0%)	0 (0.0%)	0 (0.0%)
静岡県	2,628	101 (100.0%)	10 (9.9%)	11 (10.9%)	8 (7.9%)	27 (26.7%)	45 (44.6%)	0 (0.0%)	3.84%	101 (100.0%)	96 (95.0%)	96 (100.0%)	57 (98.3%)	5 (5.0%)	0 (0.0%)
愛知県	3,891	308 (100.0%)	62 (20.1%)	70 (22.7%)	64 (20.8%)	83 (26.9%)	29 (9.4%)	0 (0.0%)	7.92%	308 (100.0%)	306 (99.4%)	286 (93.5%)	271 (87.7%)	2 (0.6%)	0 (0.0%)
三重県	1,425	42 (100.0%)	9 (21.4%)	10 (23.8%)	1 (2.4%)	16 (38.1%)	6 (14.3%)	0 (0.0%)	2.95%	42 (100.0%)	42 (100.0%)	42 (100.0%)	37 (77.1%)	0 (0.0%)	0 (0.0%)
滋賀県	792	38 (100.0%)	8 (21.1%)	4 (10.5%)	6 (15.8%)	10 (26.3%)	10 (26.3%)	0 (0.0%)	4.80%	38 (100.0%)	37 (97.4%)	36 (97.3%)	39 (90.7%)	1 (2.6%)	0 (0.0%)
京都府	1,679	15 (100.0%)	1 (6.7%)	4 (26.7%)	3 (20.0%)	1 (6.7%)	6 (40.0%)	0 (0.0%)	0.89%	15 (100.0%)	15 (100.0%)	13 (86.7%)	18 (90.0%)	0 (0.0%)	0 (0.0%)

重大違反対象物※1の状況※2(屋内消火栓設備/特定防火対象物※3)

(参考) 是正指導・是正措置の状況

都道府県名	義務対象物数	重大違反対象物数※4	違反覚知からの経過年数 ※5						重大違反率(%)※4	(参考) 是正指導・是正措置の状況					
			1年未満	1年以上3年未満	3年以上5年未満	5年以上10年未満	10年以上	不明※8		是正指導・是正措置中の対象物数	警告前段の行政指導実施中の対象物数	改修期限を定めている対象物数	前回の調査※6	警告対象物数	命令・告発対象物数
A	B	C(G/C)	D(D/C)	E(E/C)	F(F/C)	G(G/C)	H(H/C)	I(I/C)	J	K(K/C)	L(L/C)	M(M/L)	(※7)	N(N/C)	O(O/C)
大阪府	5,164	145 (100.0%)	13 (9.0%)	25 (17.2%)	27 (18.6%)	23 (15.9%)	57 (39.3%)	0 (0.0%)	2.81%	145 (100.0%)	140 (96.6%)	111 (79.3%)	137 (99.3%)	5 (3.4%)	0 (0.0%)
兵庫県	3,183	28 (100.0%)	7 (25.0%)	3 (10.7%)	0 (0.0%)	8 (28.6%)	10 (35.7%)	0 (0.0%)	0.88%	28 (100.0%)	27 (96.4%)	24 (88.9%)	17 (100.0%)	1 (3.6%)	0 (0.0%)
奈良県	958	74 (100.0%)	15 (20.3%)	8 (10.8%)	5 (6.8%)	2 (2.7%)	44 (59.5%)	0 (0.0%)	7.72%	74 (100.0%)	74 (100.0%)	40 (54.1%)	31 (93.9%)	0 (0.0%)	0 (0.0%)
和歌山県	724	10 (100.0%)	3 (30.0%)	0 (0.0%)	1 (10.0%)	2 (20.0%)	4 (40.0%)	0 (0.0%)	1.38%	10 (100.0%)	9 (90.0%)	9 (100.0%)	10 (100.0%)	1 (10.0%)	0 (0.0%)
鳥取県	586	7 (100.0%)	0 (0.0%)	3 (42.9%)	2 (28.6%)	1 (14.3%)	1 (14.3%)	0 (0.0%)	1.19%	7 (100.0%)	7 (100.0%)	7 (100.0%)	3 (100.0%)	0 (0.0%)	0 (0.0%)
島根県	680	10 (100.0%)	8 (80.0%)	0 (0.0%)	1 (10.0%)	1 (10.0%)	0 (0.0%)	0 (0.0%)	1.47%	10 (100.0%)	9 (90.0%)	9 (100.0%)	5 (100.0%)	1 (10.0%)	0 (0.0%)
岡山県	1,387	36 (100.0%)	8 (22.2%)	7 (19.4%)	3 (8.3%)	2 (5.6%)	16 (44.4%)	0 (0.0%)	2.60%	36 (100.0%)	36 (100.0%)	36 (100.0%)	60 (100.0%)	0 (0.0%)	0 (0.0%)
広島県	2,043	73 (100.0%)	7 (9.6%)	5 (6.8%)	8 (11.0%)	15 (20.5%)	38 (52.1%)	0 (0.0%)	3.57%	73 (100.0%)	72 (98.6%)	70 (97.2%)	58 (100.0%)	1 (1.4%)	0 (0.0%)
山口県	966	8 (100.0%)	3 (37.5%)	2 (25.0%)	0 (0.0%)	1 (12.5%)	2 (25.0%)	0 (0.0%)	0.83%	8 (100.0%)	7 (87.5%)	7 (100.0%)	11 (100.0%)	0 (0.0%)	1 (12.5%)
徳島県	603	21 (100.0%)	1 (4.8%)	4 (19.0%)	3 (14.3%)	6 (28.6%)	7 (33.3%)	0 (0.0%)	3.48%	21 (100.0%)	21 (100.0%)	18 (85.7%)	30 (100.0%)	0 (0.0%)	0 (0.0%)
香川県	798	34 (100.0%)	6 (17.6%)	2 (5.9%)	5 (14.7%)	7 (20.6%)	14 (41.2%)	0 (0.0%)	4.26%	34 (100.0%)	30 (88.2%)	30 (100.0%)	38 (100.0%)	4 (11.8%)	0 (0.0%)
愛媛県	1,046	63 (100.0%)	8 (12.7%)	15 (23.8%)	15 (23.8%)	8 (12.7%)	17 (27.0%)	0 (0.0%)	6.02%	63 (100.0%)	63 (100.0%)	62 (98.4%)	55 (96.5%)	0 (0.0%)	0 (0.0%)
高知県	694	21 (100.0%)	10 (47.6%)	3 (14.3%)	0 (0.0%)	3 (14.3%)	5 (23.8%)	0 (0.0%)	3.03%	21 (100.0%)	21 (100.0%)	21 (100.0%)	23 (100.0%)	0 (0.0%)	0 (0.0%)
福岡県	3,199	50 (100.0%)	10 (20.0%)	14 (28.0%)	8 (16.0%)	6 (12.0%)	12 (24.0%)	0 (0.0%)	1.56%	50 (100.0%)	48 (96.0%)	46 (95.8%)	48 (94.1%)	2 (4.0%)	0 (0.0%)
佐賀県	701	15 (100.0%)	2 (13.3%)	4 (26.7%)	2 (13.3%)	3 (20.0%)	4 (26.7%)	0 (0.0%)	2.14%	15 (100.0%)	13 (86.7%)	13 (100.0%)	20 (100.0%)	2 (13.3%)	0 (0.0%)
長崎県	1,167	15 (100.0%)	8 (53.3%)	2 (13.3%)	0 (0.0%)	0 (0.0%)	5 (33.3%)	0 (0.0%)	1.29%	15 (100.0%)	15 (100.0%)	14 (93.3%)	13 (92.9%)	0 (0.0%)	0 (0.0%)
熊本県	1,598	12 (100.0%)	2 (16.7%)	4 (33.3%)	0 (0.0%)	2 (16.7%)	4 (33.3%)	0 (0.0%)	0.75%	12 (100.0%)	11 (91.7%)	10 (90.9%)	25 (100.0%)	1 (8.3%)	0 (0.0%)
大分県	1,006	4 (100.0%)	1 (25.0%)	1 (25.0%)	1 (25.0%)	0 (0.0%)	1 (25.0%)	0 (0.0%)	0.40%	4 (100.0%)	4 (100.0%)	4 (100.0%)	2 (100.0%)	0 (0.0%)	0 (0.0%)
宮崎県	798	10 (100.0%)	2 (20.0%)	0 (0.0%)	0 (0.0%)	1 (10.0%)	7 (70.0%)	0 (0.0%)	1.25%	10 (100.0%)	10 (100.0%)	10 (100.0%)	15 (93.8%)	0 (0.0%)	0 (0.0%)
鹿児島県	1,174	34 (100.0%)	1 (2.9%)	7 (20.6%)	5 (14.7%)	8 (23.5%)	13 (38.2%)	0 (0.0%)	2.90%	34 (100.0%)	32 (94.1%)	31 (96.9%)	31 (93.9%)	2 (5.9%)	0 (0.0%)
沖縄県	1,061	6 (100.0%)	2 (33.3%)	4 (66.7%)	0 (0.0%)	0 (0.0%)	0 (0.0%)	0 (0.0%)	0.57%	6 (100.0%)	5 (83.3%)	5 (100.0%)	5 (83.3%)	0 (0.0%)	1 (16.7%)
合計	85,190	2,174 (100.0%)	323 (14.9%)	366 (16.8%)	271 (12.5%)	457 (21.0%)	756 (34.8%)	1 (0.0%)	2.55%	2,174 (100.0%)	2,113 (97.2%)	1,975 (93.5%)	1,955 (96.0%)	56 (2.6%)	5 (0.2%)

※1 「重大違反対象物」とは、消防法施行令(昭和36年政令第37号。以下「令」という。)別表第1に掲げる用途に供される防火対象物のうち、消防法(昭和23年法律第168号)第17条第1項の政令で定める技術上の基準又は同条第2項の規定に基づく条例で定める技術上の基準に従って屋内消火栓設備、スプリンクラー設備又は自動火災報知設備を設置しなければならないもので、次に掲げるものをいう。  
 (1)これらの消防用設備等のいずれかが設置されていないもの  
 (2)(1)以外のもので、これらの消防用設備等のいずれかが、当該消防用設備等の設置義務がある部分の床面積の過半にわたって未設置であるもの又は機能障が有るもの※  
 ※「機能に重大な支障のあるもの」とは、機能不良の程度が著しく、本来の機能が損なわれている状態にあるものをいう。  
 注)重大違反対象物に該当するか否かは、消防本部において覚知・集計している重大違反対象物の数である(立入検査の実施状況等により、覚知していないものが存在する場合がある。)  
 ※2 調査基準日は平成28年3月31日であるが、消防本部で運用している予防業務システムの仕様等により調査基準日での集計ができない場合は、消防本部が集計可能な任意の時点で集計。  
 ※3 「特定防火対象物」とは、令別表第1(1)項から(4)項まで、(5)項イ、(6)項、(9)項イ、(16)項イ、(16)の2)項及び(16)の3)項に掲げる防火対象物をいう。  
 ※4 「重大違反対象物数」は、消防本部において覚知・集計している重大違反対象物の数である(立入検査の実施状況等により、覚知していないものが存在する場合がある。)  
 ※5 今回の調査は、平成28年3月31日を基準日とする。  
 ※6 前回の調査は、平成27年12月31日を基準日とする。  
 ※7 ()内の割合は、前回の調査における値。  
 ※8 回答要領に従い「不明」の旨回答があったもののほか、回答要領による回答がなく覚知年月日が不明であるものを含む。

重大違反対象物※1の状況※2(屋内消火栓設備/非特定防火対象物※3)

(参考)是正指導・是正措置の状況

都道府県名	義務対象物数	重大違反対象物数 ※4	違反覚知からの経過年数 ※5						重大違反率 (%) ※4	(参考)是正指導・是正措置の状況					
			1年未満	1年以上 3年未満	3年以上 5年未満	5年以上 10年未満	10年以上	不明 ※8		是正指導・ 是正措置 中の対象 物数	警告前段の 行政指導実 施中の対象 物数	改修期限を 定めている 対象物数	前回の調査 ※6	警告 対象物数	命令・告発 対象物数
A	B	C(C/C)	D(D/C)	E(E/C)	F(F/C)	G(G/C)	H(H/C)	I(I/C)	J	K(K/C)	L(L/C)	M(M/L)	※7	N(N/C)	O(O/C)
北海道	15,806	344 (100.0%)	33 (9.6%)	46 (13.4%)	29 (8.4%)	68 (19.8%)	165 (48.0%)	3 (0.9%)	2.18%	344 (100.0%)	343 (99.7%)	226 (65.7%)	151 (42.1%)	1 (0.3%)	0 (0.0%)
青森県	3,591	188 (100.0%)	43 (22.9%)	41 (21.8%)	18 (9.6%)	18 (9.6%)	67 (35.6%)	1 (0.5%)	5.24%	188 (100.0%)	188 (100.0%)	78 (41.5%)	155 (71.4%)	0 (0.0%)	0 (0.0%)
岩手県	4,467	51 (100.0%)	6 (11.8%)	8 (15.7%)	3 (5.9%)	14 (27.5%)	20 (39.2%)	0 (0.0%)	1.14%	51 (100.0%)	51 (100.0%)	44 (86.3%)	118 (92.9%)	0 (0.0%)	0 (0.0%)
宮城県	6,926	85 (100.0%)	11 (12.9%)	13 (15.3%)	4 (4.7%)	11 (12.9%)	46 (54.1%)	0 (0.0%)	1.23%	85 (100.0%)	85 (100.0%)	66 (77.6%)	52 (52.0%)	0 (0.0%)	0 (0.0%)
秋田県	2,797	143 (100.0%)	11 (7.7%)	11 (7.7%)	16 (11.2%)	40 (28.0%)	65 (45.5%)	0 (0.0%)	5.11%	143 (100.0%)	143 (100.0%)	134 (93.7%)	103 (64.8%)	0 (0.0%)	0 (0.0%)
山形県	3,094	39 (100.0%)	6 (15.4%)	5 (12.8%)	6 (15.4%)	3 (7.7%)	19 (48.7%)	0 (0.0%)	1.26%	39 (100.0%)	39 (100.0%)	32 (82.1%)	68 (61.3%)	0 (0.0%)	0 (0.0%)
福島県	4,967	197 (100.0%)	24 (12.2%)	16 (8.1%)	10 (5.1%)	37 (18.8%)	110 (55.8%)	0 (0.0%)	3.97%	197 (100.0%)	197 (100.0%)	155 (78.7%)	91 (44.0%)	0 (0.0%)	0 (0.0%)
茨城県	8,324	303 (100.0%)	11 (3.6%)	39 (12.9%)	22 (7.3%)	37 (12.2%)	192 (63.4%)	2 (0.7%)	3.64%	303 (100.0%)	302 (99.7%)	236 (77.9%)	123 (31.6%)	1 (0.3%)	0 (0.0%)
栃木県	5,392	169 (100.0%)	5 (3.0%)	17 (10.1%)	14 (8.3%)	25 (14.8%)	108 (63.9%)	0 (0.0%)	3.13%	169 (100.0%)	169 (100.0%)	81 (47.9%)	37 (21.1%)	0 (0.0%)	0 (0.0%)
群馬県	6,056	377 (100.0%)	18 (4.8%)	23 (6.1%)	42 (11.1%)	110 (29.2%)	183 (48.5%)	1 (0.3%)	6.23%	377 (100.0%)	377 (100.0%)	226 (59.9%)	297 (72.1%)	0 (0.0%)	0 (0.0%)
埼玉県	17,796	337 (100.0%)	47 (13.9%)	77 (22.8%)	40 (11.9%)	52 (15.4%)	121 (35.9%)	0 (0.0%)	1.89%	337 (100.0%)	334 (99.1%)	138 (40.9%)	194 (53.9%)	3 (0.9%)	0 (0.0%)
千葉県	14,642	198 (100.0%)	48 (24.2%)	25 (12.6%)	13 (6.6%)	42 (21.2%)	70 (35.4%)	0 (0.0%)	1.35%	198 (100.0%)	193 (97.5%)	98 (49.5%)	63 (33.7%)	5 (2.5%)	0 (0.0%)
東京都	35,767	11 (100.0%)	2 (18.2%)	8 (72.7%)	1 (9.1%)	0 (0.0%)	0 (0.0%)	0 (0.0%)	0.03%	11 (100.0%)	10 (90.9%)	10 (90.9%)	13 (86.7%)	1 (9.1%)	0 (0.0%)
神奈川県	23,756	64 (100.0%)	19 (29.7%)	15 (23.4%)	4 (6.3%)	5 (7.8%)	21 (32.8%)	0 (0.0%)	0.27%	64 (100.0%)	59 (92.2%)	40 (62.5%)	39 (54.9%)	5 (7.8%)	0 (0.0%)
新潟県	7,520	414 (100.0%)	35 (8.5%)	30 (7.2%)	33 (8.0%)	100 (24.2%)	216 (52.2%)	0 (0.0%)	5.51%	414 (100.0%)	413 (99.8%)	238 (57.5%)	146 (36.6%)	1 (0.2%)	0 (0.0%)
富山県	4,051	84 (100.0%)	4 (4.8%)	4 (4.8%)	15 (17.9%)	15 (17.9%)	46 (54.8%)	0 (0.0%)	2.07%	84 (100.0%)	84 (100.0%)	65 (77.4%)	29 (36.7%)	0 (0.0%)	0 (0.0%)
石川県	3,762	137 (100.0%)	16 (11.7%)	13 (9.5%)	8 (5.8%)	13 (9.5%)	87 (63.5%)	0 (0.0%)	3.64%	137 (100.0%)	137 (100.0%)	79 (57.7%)	114 (68.3%)	0 (0.0%)	0 (0.0%)
福井県	2,740	86 (100.0%)	10 (11.6%)	9 (10.5%)	9 (10.5%)	16 (18.6%)	42 (48.8%)	0 (0.0%)	3.14%	86 (100.0%)	86 (100.0%)	68 (79.1%)	36 (41.9%)	0 (0.0%)	0 (0.0%)
山梨県	1,772	114 (100.0%)	1 (0.9%)	10 (8.8%)	16 (14.0%)	20 (17.5%)	67 (58.8%)	0 (0.0%)	6.43%	114 (100.0%)	113 (99.1%)	113 (99.1%)	91 (91.9%)	1 (0.9%)	0 (0.0%)
長野県	6,143	229 (100.0%)	6 (2.6%)	16 (7.0%)	6 (2.6%)	47 (20.5%)	154 (67.2%)	0 (0.0%)	3.73%	229 (100.0%)	218 (95.2%)	204 (89.1%)	102 (38.3%)	11 (4.8%)	0 (0.0%)
岐阜県	6,561	514 (100.0%)	42 (8.2%)	37 (7.2%)	51 (9.9%)	80 (15.6%)	302 (58.8%)	2 (0.4%)	7.83%	514 (100.0%)	514 (100.0%)	112 (21.8%)	155 (16.5%)	0 (0.0%)	0 (0.0%)
静岡県	11,833	607 (100.0%)	47 (7.7%)	75 (12.4%)	89 (14.7%)	147 (24.2%)	249 (41.0%)	0 (0.0%)	5.13%	607 (100.0%)	605 (99.7%)	198 (32.6%)	260 (32.4%)	2 (0.3%)	0 (0.0%)
愛知県	26,772	1,102 (100.0%)	111 (10.1%)	263 (23.9%)	147 (13.3%)	197 (17.9%)	355 (32.2%)	29 (2.6%)	4.12%	1,102 (100.0%)	1,062 (96.4%)	614 (55.7%)	447 (42.5%)	40 (3.6%)	0 (0.0%)
三重県	5,544	258 (100.0%)	39 (15.1%)	36 (14.0%)	22 (8.5%)	54 (20.9%)	107 (41.5%)	0 (0.0%)	4.65%	258 (100.0%)	258 (100.0%)	101 (39.1%)	74 (23.6%)	0 (0.0%)	0 (0.0%)
滋賀県	4,521	189 (100.0%)	16 (8.5%)	20 (10.6%)	12 (6.3%)	26 (13.8%)	115 (60.8%)	0 (0.0%)	4.18%	189 (100.0%)	185 (97.9%)	84 (44.4%)	35 (18.2%)	4 (2.1%)	0 (0.0%)
京都府	8,061	227 (100.0%)	15 (6.6%)	27 (11.9%)	9 (4.0%)	24 (10.6%)	149 (65.6%)	3 (1.3%)	2.82%	227 (100.0%)	178 (78.4%)	15 (6.6%)	14 (5.6%)	49 (21.6%)	0 (0.0%)

重大違反対象物※1の状況※2(屋内消火栓設備/非特定防火対象物※3)

(参考)是正指導・是正措置の状況

都道府県名	義務対象物数	重大違反対象物数※4	違反覚知からの経過年数 ※5						重大違反率(%)※4	(参考)是正指導・是正措置の状況					
			1年未満	1年以上3年未満	3年以上5年未満	5年以上10年未満	10年以上	不明※8		是正指導・是正措置中の対象物数	警告前段の行政指導実施中の対象物数	改修期限を定めている対象物数	前回の調査※6	警告対象物数	命令・告発対象物数
A	B	C(C/C)	D(D/C)	E(E/C)	F(F/C)	G(G/C)	H(H/C)	I(I/C)	J	K(K/C)	L(L/C)	M(M/L)	※7	N(N/C)	O(O/C)
大阪府	32,866	1,585 (100.0%)	83 (5.2%)	164 (10.3%)	112 (7.1%)	212 (13.4%)	1,013 (63.9%)	1 (0.1%)	4.82%	1,585 (100.0%)	1584 (99.9%)	143 (9.0%)	67 (3.2%)	0 (0.0%)	1 (0.1%)
兵庫県	17,414	222 (100.0%)	60 (27.0%)	20 (9.0%)	7 (3.2%)	17 (7.7%)	118 (53.2%)	0 (0.0%)	1.27%	222 (100.0%)	218 (98.2%)	91 (41.0%)	56 (27.6%)	4 (1.8%)	0 (0.0%)
奈良県	3,436	384 (100.0%)	36 (9.4%)	31 (8.1%)	16 (4.2%)	34 (8.9%)	254 (66.1%)	13 (3.4%)	11.18%	384 (100.0%)	382 (99.5%)	80 (20.8%)	73 (26.9%)	2 (0.5%)	0 (0.0%)
和歌山県	2,665	153 (100.0%)	66 (43.1%)	5 (3.3%)	3 (2.0%)	24 (15.7%)	55 (35.9%)	0 (0.0%)	5.74%	153 (100.0%)	153 (100.0%)	110 (71.9%)	50 (40.7%)	0 (0.0%)	0 (0.0%)
鳥取県	1,870	15 (100.0%)	4 (26.7%)	2 (13.3%)	0 (0.0%)	0 (0.0%)	9 (60.0%)	0 (0.0%)	0.80%	15 (100.0%)	15 (100.0%)	6 (40.0%)	15 (20.3%)	0 -	0 -
島根県	1,721	15 (100.0%)	4 (26.7%)	2 (13.3%)	0 (0.0%)	0 (0.0%)	9 (60.0%)	0 (0.0%)	0.87%	15 (100.0%)	15 (100.0%)	6 (40.0%)	4 (23.5%)	0 (0.0%)	0 (0.0%)
岡山県	6,060	455 (100.0%)	23 (5.1%)	61 (13.4%)	21 (4.6%)	48 (10.5%)	302 (66.4%)	0 (0.0%)	7.51%	455 (100.0%)	455 (100.0%)	18 (4.0%)	38 (8.1%)	0 (0.0%)	0 (0.0%)
広島県	8,947	736 (100.0%)	12 (1.6%)	92 (12.5%)	88 (12.0%)	78 (10.6%)	466 (63.3%)	0 (0.0%)	8.23%	736 (100.0%)	736 (100.0%)	50 (6.8%)	116 (15.2%)	0 (0.0%)	0 (0.0%)
山口県	4,712	30 (100.0%)	2 (6.7%)	9 (30.0%)	3 (10.0%)	8 (26.7%)	8 (26.7%)	0 (0.0%)	0.64%	30 (100.0%)	30 (100.0%)	30 (100.0%)	19 (47.5%)	0 (0.0%)	0 (0.0%)
徳島県	1,777	67 (100.0%)	5 (7.5%)	3 (4.5%)	0 (0.0%)	17 (25.4%)	42 (62.7%)	0 (0.0%)	3.77%	67 (100.0%)	67 (100.0%)	19 (28.4%)	12 (14.1%)	0 (0.0%)	0 (0.0%)
香川県	3,526	170 (100.0%)	12 (7.1%)	9 (5.3%)	9 (5.3%)	16 (9.4%)	124 (72.9%)	0 (0.0%)	4.82%	170 (100.0%)	170 (100.0%)	168 (98.8%)	178 (58.9%)	0 (0.0%)	0 (0.0%)
愛媛県	4,677	173 (100.0%)	15 (8.7%)	33 (19.1%)	26 (15.0%)	36 (20.8%)	63 (36.4%)	0 (0.0%)	3.70%	173 (100.0%)	172 (99.4%)	105 (60.7%)	59 (17.2%)	0 (0.0%)	1 (0.6%)
高知県	1,847	45 (100.0%)	2 (4.4%)	4 (8.9%)	3 (6.7%)	5 (11.1%)	31 (68.9%)	0 (0.0%)	2.44%	45 (100.0%)	45 (100.0%)	7 (15.6%)	6 (12.2%)	0 (0.0%)	0 (0.0%)
福岡県	16,013	270 (100.0%)	23 (8.5%)	20 (7.4%)	19 (7.0%)	44 (16.3%)	164 (60.7%)	0 (0.0%)	1.69%	270 (100.0%)	270 (100.0%)	72 (26.7%)	99 (28.2%)	0 (0.0%)	0 (0.0%)
佐賀県	2,706	37 (100.0%)	4 (10.8%)	3 (8.1%)	2 (5.4%)	4 (10.8%)	24 (64.9%)	0 (0.0%)	1.37%	37 (100.0%)	37 (100.0%)	24 (64.9%)	47 (58.8%)	0 (0.0%)	0 (0.0%)
長崎県	3,718	46 (100.0%)	0 (0.0%)	4 (8.7%)	4 (8.7%)	8 (17.4%)	30 (65.2%)	0 (0.0%)	1.24%	46 (100.0%)	46 (100.0%)	15 (32.6%)	16 (30.8%)	0 (0.0%)	0 (0.0%)
熊本県	5,369	82 (100.0%)	10 (12.2%)	13 (15.9%)	8 (9.8%)	22 (26.8%)	29 (35.4%)	0 (0.0%)	1.53%	82 (100.0%)	82 (100.0%)	43 (52.4%)	42 (29.6%)	0 (0.0%)	0 (0.0%)
大分県	2,829	5 (100.0%)	1 (20.0%)	0 (0.0%)	0 (0.0%)	2 (40.0%)	2 (40.0%)	0 (0.0%)	0.18%	5 (100.0%)	5 (100.0%)	5 (100.0%)	5 (71.4%)	0 (0.0%)	0 (0.0%)
宮崎県	2,338	40 (100.0%)	3 (7.5%)	2 (5.0%)	2 (5.0%)	6 (15.0%)	27 (67.5%)	0 (0.0%)	1.71%	40 (100.0%)	40 (100.0%)	15 (37.5%)	25 (29.4%)	0 (0.0%)	0 (0.0%)
鹿児島県	3,633	111 (100.0%)	5 (4.5%)	15 (13.5%)	9 (8.1%)	18 (16.2%)	64 (57.7%)	0 (0.0%)	3.06%	111 (100.0%)	111 (100.0%)	89 (80.2%)	89 (76.1%)	0 (0.0%)	0 (0.0%)
沖縄県	2,429	0 -	0 -	0 -	0 -	0 -	0 -	0 -	0.00%	0 -	0 -	0 -	4 (57.1%)	0 -	0 -
合計	373,214	11,145 (100.0%)	992 (8.9%)	1,393 (12.5%)	973 (8.7%)	1,822 (16.3%)	5,910 (53.0%)	55 (0.5%)	2.99%	11,145 (100.0%)	11,013 (98.8%)	4,554 (40.9%)	4,027 (30.5%)	130 (1.2%)	2 (0.02%)

※1 「重大違反対象物」とは、消防法施行令(昭和36年政令第37号。以下「令」という。)別表第1に掲げる用途に供される防火対象物のうち、消防法(昭和23年法律第168号)第17条第1項の政令で定める技術上の基準又は同条第2項の規定に基づく条例で定める技術上の基準に従って屋内消火栓設備、スプリンクラー設備又は自動火災報知設備を設置しなければならないもので、次に掲げるものをいう。

(1)これらの消防用設備等のいずれかが設置されていないもの

(2)(1)以外のもので、これらの消防用設備等のいずれかが、当該消防用設備等の設置義務がある部分の床面積の過半にわたって未設置であるもの又は機能障が有るもの※

※「機能に重大な支障のあるもの」とは、機能不良の程度が著しく、本来の機能が損なわれている状態にあるものをいう。

注)重大違反対象物に該当するか否かは、消防用設備等の設置単位ごとに、かつ、複合用途防火対象物の場合は、同一用途に供される部分ごとに判断。

※2 調査基準日は平成28年3月31日であるが、消防本部で運用している予防業務システムの仕様等により調査基準日での集計ができない場合は、消防本部が集計可能な任意の時点で集計。

※3 「特定防火対象物」とは、令別表第1(1)項から(4)項まで、(5)項イ、(6)項、(9)項イ、(16)項イ、(16の2)項及び(16の3)項に掲げる防火対象物をいう。

※4 「重大違反対象物数」は、消防本部において覚知・集計している重大違反対象物の数である(立入検査の実施状況等により、覚知していないものが存在する場合がある。)

※5 今回の調査は、平成28年3月31日を基準日とする。

※6 前回の調査は、平成27年12月31日を基準日とする。

※7 ()内の割合は、前回の調査における値。

※8 回答要領に従い「不明」の旨回答があったもののほか、回答要領による回答がなく覚知年月日が不明であるものを含む。



## 重大違反対象物※1の状況※2(スプリンクラー設備/特定防火対象物※3)

(参考) 是正指導・是正措置の状況

都道府県名	義務対象物数	重大違反対象物数 ※4	違反覚知からの経過年数 ※5						重大違反率 (%) ※4	(参考) 是正指導・是正措置の状況					
			1年未満	1年以上 3年未満	3年以上 5年未満	5年以上 10年未満	10年以上	不明 ※8		是正指導・ 是正措置 中の対象 物数	警告前段の 行政指導実 施中の対象 物数	改修期限 を定めて いる対象 物数	前回の 調査※6	警告 対象物数	命令・告発 対象物数
A	B	C(C/C)	D(D/C)	E(E/C)	F(F/C)	G(G/C)	H(H/C)	I(I/C)	J	K(K/C)	L(L/C)	M(M/L)	(※7)	N(N/C)	O(O/C)
北海道	4,153	13 (100.0%)	9 (69.2%)	2 (15.4%)	0 (0.0%)	1 (7.7%)	0 (0.0%)	1 (7.7%)	0.31%	13 (100.0%)	13 (100.0%)	13 (100.0%)	6 (100.0%)	0 (0.0%)	0 (0.0%)
青森県	1,301	4 (100.0%)	1 (25.0%)	0 (0.0%)	1 (25.0%)	2 (50.0%)	0 (0.0%)	0 (0.0%)	0.31%	4 (100.0%)	4 (100.0%)	4 (100.0%)	3 (100.0%)	0 (0.0%)	0 (0.0%)
岩手県	978	0 -	0 -	0 -	0 -	0 -	0 -	0 -	0.00%	0 -	0 -	0 -	0 -	0 -	0 -
宮城県	1,432	4 (100.0%)	2 (50.0%)	1 (25.0%)	1 (25.0%)	0 (0.0%)	0 (0.0%)	0 (0.0%)	0.28%	4 (100.0%)	4 (100.0%)	4 (100.0%)	2 (50.0%)	0 (0.0%)	0 (0.0%)
秋田県	1,029	2 (100.0%)	1 (50.0%)	1 (50.0%)	0 (0.0%)	0 (0.0%)	0 (0.0%)	0 (0.0%)	0.19%	2 (100.0%)	2 (100.0%)	2 (100.0%)	2 (100.0%)	0 (0.0%)	0 (0.0%)
山形県	820	2 (100.0%)	0 (0.0%)	0 (0.0%)	0 (0.0%)	0 (0.0%)	2 (100.0%)	0 (0.0%)	0.24%	2 (100.0%)	2 (100.0%)	2 (100.0%)	2 (100.0%)	0 (0.0%)	0 (0.0%)
福島県	1,129	6 (100.0%)	1 (16.7%)	1 (16.7%)	1 (16.7%)	2 (33.3%)	1 (16.7%)	0 (0.0%)	0.53%	6 (100.0%)	6 (100.0%)	6 (100.0%)	6 (100.0%)	0 (0.0%)	0 (0.0%)
茨城県	1,755	15 (100.0%)	2 (13.3%)	7 (46.7%)	3 (20.0%)	3 (20.0%)	0 (0.0%)	0 (0.0%)	0.85%	15 (100.0%)	15 (100.0%)	15 (100.0%)	19 (100.0%)	0 (0.0%)	0 (0.0%)
栃木県	1,188	7 (100.0%)	1 (14.3%)	2 (28.6%)	3 (42.9%)	1 (14.3%)	0 (0.0%)	0 (0.0%)	0.59%	7 (100.0%)	6 (85.7%)	6 (100.0%)	7 (100.0%)	1 (14.3%)	0 (0.0%)
群馬県	1,581	7 (100.0%)	1 (14.3%)	3 (42.9%)	1 (14.3%)	1 (14.3%)	1 (14.3%)	0 (0.0%)	0.44%	7 (100.0%)	7 (100.0%)	7 (100.0%)	6 (100.0%)	0 (0.0%)	0 (0.0%)
埼玉県	3,231	6 (100.0%)	4 (66.7%)	1 (16.7%)	0 (0.0%)	0 (0.0%)	1 (16.7%)	0 (0.0%)	0.19%	6 (100.0%)	6 (100.0%)	6 (100.0%)	5 (100.0%)	0 (0.0%)	0 (0.0%)
千葉県	3,140	16 (100.0%)	7 (43.8%)	2 (12.5%)	5 (31.3%)	1 (6.3%)	1 (6.3%)	0 (0.0%)	0.51%	16 (100.0%)	16 (100.0%)	16 (100.0%)	13 (100.0%)	0 (0.0%)	0 (0.0%)
東京都	5,279	3 (100.0%)	2 (66.7%)	1 (33.3%)	0 (0.0%)	0 (0.0%)	0 (0.0%)	0 (0.0%)	0.06%	3 (100.0%)	2 (66.7%)	2 (100.0%)	3 (100.0%)	1 (33.3%)	0 (0.0%)
神奈川県	4,287	3 (100.0%)	0 (0.0%)	2 (66.7%)	0 (0.0%)	1 (33.3%)	0 (0.0%)	0 (0.0%)	0.07%	3 (100.0%)	2 (66.7%)	2 (100.0%)	2 (100.0%)	1 (33.3%)	0 (0.0%)
新潟県	1,472	1 (100.0%)	1 (100.0%)	0 (0.0%)	0 (0.0%)	0 (0.0%)	0 (0.0%)	0 (0.0%)	0.07%	1 (100.0%)	1 (100.0%)	1 (100.0%)	1 (100.0%)	0 (0.0%)	0 (0.0%)
富山県	797	0 -	0 -	0 -	0 -	0 -	0 -	0 -	0.00%	0 -	0 -	0 -	0 -	0 -	0 -
石川県	888	1 (100.0%)	0 (0.0%)	0 (0.0%)	1 (100.0%)	0 (0.0%)	0 (0.0%)	0 (0.0%)	0.11%	1 (100.0%)	1 (100.0%)	1 (100.0%)	1 (100.0%)	0 (0.0%)	0 (0.0%)
福井県	525	0 -	0 -	0 -	0 -	0 -	0 -	0 -	0.00%	0 -	0 -	0 -	0 -	0 -	0 -
山梨県	514	1 (100.0%)	0 (0.0%)	0 (0.0%)	1 (100.0%)	0 (0.0%)	0 (0.0%)	0 (0.0%)	0.19%	1 (100.0%)	1 (100.0%)	1 (100.0%)	0 -	0 (0.0%)	0 (0.0%)
長野県	1,371	7 (100.0%)	0 (0.0%)	3 (42.9%)	0 (0.0%)	3 (42.9%)	1 (14.3%)	0 (0.0%)	0.51%	7 (100.0%)	5 (71.4%)	5 (100.0%)	6 (100.0%)	2 (28.6%)	0 (0.0%)
岐阜県	1,341	5 (100.0%)	5 (100.0%)	0 (0.0%)	0 (0.0%)	0 (0.0%)	0 (0.0%)	0 (0.0%)	0.37%	5 (100.0%)	3 (60.0%)	3 (100.0%)	8 (100.0%)	2 (40.0%)	0 (0.0%)
静岡県	2,051	13 (100.0%)	3 (23.1%)	2 (15.4%)	2 (15.4%)	3 (23.1%)	3 (23.1%)	0 (0.0%)	0.63%	13 (100.0%)	11 (84.6%)	11 (100.0%)	12 (100.0%)	2 (15.4%)	0 (0.0%)
愛知県	3,953	39 (100.0%)	15 (38.5%)	13 (33.3%)	8 (20.5%)	3 (7.7%)	0 (0.0%)	0 (0.0%)	0.99%	39 (100.0%)	38 (97.4%)	35 (92.1%)	33 (97.1%)	1 (2.6%)	0 (0.0%)
三重県	1,242	13 (100.0%)	2 (15.4%)	4 (30.8%)	4 (30.8%)	2 (15.4%)	1 (7.7%)	0 (0.0%)	1.05%	13 (100.0%)	12 (92.3%)	12 (100.0%)	10 (90.9%)	0 (0.0%)	1 (7.7%)
滋賀県	753	1 (100.0%)	0 (0.0%)	0 (0.0%)	1 (100.0%)	0 (0.0%)	0 (0.0%)	0 (0.0%)	0.13%	1 (100.0%)	1 (100.0%)	1 (100.0%)	2 (100.0%)	0 (0.0%)	0 (0.0%)
京都府	1,383	3 (100.0%)	0 (0.0%)	1 (33.3%)	1 (33.3%)	1 (33.3%)	0 (0.0%)	0 (0.0%)	0.22%	3 (100.0%)	3 (100.0%)	2 (66.7%)	5 (100.0%)	0 (0.0%)	0 (0.0%)



重大違反対象物※1の状況※2(スプリンクラー設備/特定防火対象物※3)

都道府県名	義務対象物数	重大違反対象物数※4	違反覚知からの経過年数 ※5						重大違反率(%)※4	(参考) 是正指導・是正措置の状況					
			1年未満	1年以上3年未満	3年以上5年未満	5年以上10年未満	10年以上	不明※8		是正指導・是正措置中の対象物数	警告前段の行政指導実施中の対象物数	改修期限を定めている対象物数	前回の調査※6	警告対象物数	命令・告発対象物数
A	B	C(G/C)	D(D/C)	E(E/C)	F(F/C)	G(G/C)	H(H/C)	I(I/C)	J	K(K/C)	L(L/C)	M(M/L)	(※7)	N(N/C)	O(O/C)
大阪府	4,896	23 (100.0%)	2 (8.7%)	9 (39.1%)	3 (13.0%)	5 (21.7%)	4 (17.4%)	0 (0.0%)	0.47%	23 (100.0%)	20 (87.0%)	9 (45.0%)	21 (91.3%)	3 (13.0%)	0 (0.0%)
兵庫県	2,956	0 -	0 -	0 -	0 -	0 -	0 -	0 -	0.00%	0 -	0 -	0 -	1 (100.0%)	0 -	0 -
奈良県	776	3 (100.0%)	0 (0.0%)	1 (33.3%)	1 (33.3%)	1 (33.3%)	0 (0.0%)	0 (0.0%)	0.39%	3 (100.0%)	2 (66.7%)	1 (50.0%)	3 (100.0%)	1 (33.3%)	0 (0.0%)
和歌山県	833	0 -	0 -	0 -	0 -	0 -	0 -	0 -	0.00%	0 -	0 -	0 -	1 (100.0%)	0 -	0 -
鳥取県	472	0 -	0 -	0 -	0 -	0 -	0 -	0 -	0.00%	0 -	0 -	0 -	0 -	0 -	0 -
島根県	662	0 -	0 -	0 -	0 -	0 -	0 -	0 -	0.00%	0 -	0 -	0 -	0 -	0 -	0 -
岡山県	1,527	2 (100.0%)	1 (50.0%)	0 (0.0%)	0 (0.0%)	1 (50.0%)	0 (0.0%)	0 (0.0%)	0.13%	2 (100.0%)	2 (100.0%)	2 (100.0%)	3 (100.0%)	0 (0.0%)	0 (0.0%)
広島県	1,871	7 (100.0%)	0 (0.0%)	2 (28.6%)	4 (57.1%)	0 (0.0%)	1 (14.3%)	0 (0.0%)	0.37%	7 (100.0%)	5 (71.4%)	5 (100.0%)	6 (100.0%)	1 (14.3%)	1 (14.3%)
山口県	1,076	1 (100.0%)	1 (100.0%)	0 (0.0%)	0 (0.0%)	0 (0.0%)	0 (0.0%)	0 (0.0%)	0.09%	1 (100.0%)	0 (0.0%)	#DIV/0!	0 (0.0%)	0 (0.0%)	1 (100.0%)
徳島県	654	2 (100.0%)	0 (0.0%)	0 (0.0%)	0 (0.0%)	0 (0.0%)	2 (100.0%)	0 (0.0%)	0.31%	2 (100.0%)	2 (100.0%)	2 (100.0%)	7 (100.0%)	0 (0.0%)	0 (0.0%)
香川県	758	4 (100.0%)	1 (25.0%)	0 (0.0%)	0 (0.0%)	0 (0.0%)	3 (75.0%)	0 (0.0%)	0.53%	4 (100.0%)	4 (100.0%)	4 (100.0%)	4 (100.0%)	0 (0.0%)	0 (0.0%)
愛媛県	1,139	3 (100.0%)	0 (0.0%)	1 (33.3%)	1 (33.3%)	1 (33.3%)	0 (0.0%)	0 (0.0%)	0.26%	3 (100.0%)	3 (100.0%)	3 (100.0%)	8 (100.0%)	0 (0.0%)	0 (0.0%)
高知県	596	2 (100.0%)	0 (0.0%)	1 (50.0%)	0 (0.0%)	1 (50.0%)	0 (0.0%)	0 (0.0%)	0.34%	2 (100.0%)	2 (100.0%)	2 (100.0%)	3 (100.0%)	0 (0.0%)	0 (0.0%)
福岡県	3,772	2 (100.0%)	2 (100.0%)	0 (0.0%)	0 (0.0%)	0 (0.0%)	0 (0.0%)	0 (0.0%)	0.05%	2 (100.0%)	2 (100.0%)	2 (100.0%)	2 (100.0%)	0 (0.0%)	0 (0.0%)
佐賀県	872	2 (100.0%)	1 (50.0%)	0 (0.0%)	0 (0.0%)	1 (50.0%)	0 (0.0%)	0 (0.0%)	0.23%	2 (100.0%)	1 (50.0%)	1 (100.0%)	2 (100.0%)	1 (50.0%)	0 (0.0%)
長崎県	1,316	1 (100.0%)	1 (100.0%)	0 (0.0%)	0 (0.0%)	0 (0.0%)	0 (0.0%)	0 (0.0%)	0.08%	1 (100.0%)	1 (100.0%)	1 (100.0%)	0 (0.0%)	0 (0.0%)	0 (0.0%)
熊本県	1,500	2 (100.0%)	0 (0.0%)	2 (100.0%)	0 (0.0%)	0 (0.0%)	0 (0.0%)	0 (0.0%)	0.13%	2 (100.0%)	2 (100.0%)	2 (100.0%)	2 (100.0%)	0 (0.0%)	0 (0.0%)
大分県	1,138	0 -	0 -	0 -	0 -	0 -	0 -	0 -	0.00%	0 -	0 -	0 -	0 -	0 -	0 -
宮崎県	1,087	2 (100.0%)	1 (50.0%)	0 (0.0%)	0 (0.0%)	0 (0.0%)	1 (50.0%)	0 (0.0%)	0.18%	2 (100.0%)	2 (100.0%)	2 (100.0%)	1 (100.0%)	0 (0.0%)	0 (0.0%)
鹿児島県	1,735	5 (100.0%)	1 (20.0%)	0 (0.0%)	1 (20.0%)	1 (20.0%)	2 (40.0%)	0 (0.0%)	0.29%	5 (100.0%)	4 (80.0%)	4 (100.0%)	5 (100.0%)	1 (20.0%)	0 (0.0%)
沖縄県	976	2 (100.0%)	1 (50.0%)	1 (50.0%)	0 (0.0%)	0 (0.0%)	0 (0.0%)	0 (0.0%)	0.20%	2 (100.0%)	2 (100.0%)	2 (100.0%)	3 (100.0%)	0 (0.0%)	0 (0.0%)
合計	78,205	235 (100.0%)	69 (29.4%)	63 (26.8%)	43 (18.3%)	35 (14.9%)	24 (10.2%)	1 (0.4%)	0.30%	235 (100.0%)	215 (91.5%)	199 (92.6%)	226 (97.0%)	17 (7.2%)	3 (1.3%)

※1 「重大違反対象物」とは、消防法施行令(昭和36年政令第37号。以下「令」という。)別表第1に掲げる用途に供される防火対象物のうち、消防法(昭和23年法律第168号)第17条第1項の政令で定める技術上の基準又は同条第2項の規定に基づく条例で定める技術上の基準に従って屋内消火栓設備、スプリンクラー設備又は自動火災報知設備を設置しなければならないもので、次に掲げるものをいう。  
 (1)これらの消防用設備等のいずれかが設置されていないもの  
 (2)(1)以外のもので、これらの消防用設備等のいずれかが、当該消防用設備等の設置義務がある部分の床面積の過半にわたって未設置であるもの又は機能障が有るもの※  
 ※「機能に重大な支障のあるもの」とは、機能不良の程度が著しく、本来の機能が損なわれている状態にあるものをいう。  
 注)重大違反対象物に該当するか否かは、消防用設備等の設置単位ごとに、かつ、複合用途防火対象物の場合は、同一用途に供される部分ごとに判断。  
 ※2 調査基準日は平成28年3月31日であるが、消防本部で運用している予防業務システムの仕様等により調査基準日での集計ができない場合は、消防本部が集計可能な任意の時点で集計。  
 ※3 「特定防火対象物」とは、令別表第1(1)項から(4)項まで、(5)項イ、(6)項、(9)項イ、(16)項イ、(16)の2)項及び(16)の3)項に掲げる防火対象物をいう。  
 ※4 「重大違反対象物数」は、消防本部において覚知・集計している重大違反対象物の数である(立入検査の実施状況等により、覚知していないものが存在する場合がある。)  
 ※5 今回の調査は、平成28年3月31日を基準日とする。  
 ※6 前回の調査は、平成27年12月31日を基準日とする。  
 ※7 ()内の割合は、前回の調査における値。  
 ※8 回答要領に従い「不明」の旨回答があったもののほか、回答要領による回答がなく覚知年月日が不明であるものを含む。



重大違反対象物※1の状況※2(スプリンクラー設備/非特定防火対象物※3)

都道府県名	義務対象物数	重大違反対象物数※4	違反覚知からの経過年数 ※5						重大違反率(%)※4	(参考)是正指導・是正措置の状況					
			1年未満	1年以上3年未満	3年以上5年未満	5年以上10年未満	10年以上	不明※8		是正指導・是正措置中の対象物数	警告前段の行政指導実施中の対象物数	改修期限を定めている対象物数	前回の調査※6	警告対象物数	命令・告発対象物数
A	B	C(C/C)	D(D/C)	E(E/C)	F(F/C)	G(G/C)	H(H/C)	I(I/C)	J	K(K/C)	L(L/C)	N(N/C)	※7	P(P/C)	O(O/C)
大阪府	4,045	53 (100.0%)	6 (11.3%)	5 (9.4%)	1 (1.9%)	7 (13.2%)	34 (64.2%)	0 (0.0%)	1.31%	53 (100.0%)	53 (100.0%)	2 (3.8%)	0 (0.0%)	0 (0.0%)	0 (0.0%)
兵庫県	1,006	0	0	0	0	0	0	0	0.00%	0	0	0	0	0	0
奈良県	38	1 (100.0%)	0 (0.0%)	0 (0.0%)	0 (0.0%)	1 (100.0%)	0 (0.0%)	0 (0.0%)	2.63%	1 (100.0%)	0 (0.0%)	0 (0.0%)	0	1 (100.0%)	0 (0.0%)
和歌山県	62	39 (100.0%)	39 (100.0%)	0 (0.0%)	0 (0.0%)	0 (0.0%)	0 (0.0%)	0 (0.0%)	62.90%	39 (100.0%)	39 (100.0%)	39 (100.0%)	0	0 (0.0%)	0 (0.0%)
鳥取県	22	0	0	0	0	0	0	0	0.00%	0	0	0	0	0	0
島根県	33	0	0	0	0	0	0	0	0.00%	0	0	0	0	0	0
岡山県	180	0	0	0	0	0	0	0	0.00%	0	0	0	0	0	0
広島県	517	6 (100.0%)	0 (0.0%)	3 (50.0%)	2 (33.3%)	1 (16.7%)	0 (0.0%)	0 (0.0%)	1.16%	6 (100.0%)	6 (100.0%)	2 (33.3%)	0 (0.0%)	0 (0.0%)	0 (0.0%)
山口県	183	0	0	0	0	0	0	0	0.00%	0	0	0	0	0	0
徳島県	61	1 (100.0%)	1 (100.0%)	0 (0.0%)	0 (0.0%)	0 (0.0%)	0 (0.0%)	0 (0.0%)	1.64%	1 (100.0%)	0 (0.0%)	0 (0.0%)	0	1 (100.0%)	0 (0.0%)
香川県	127	0	0	0	0	0	0	0	0.00%	0	0	0	0 (0.0%)	0	0
愛媛県	198	0	0	0	0	0	0	0	0.00%	0	0	0	0	0	0
高知県	62	0	0	0	0	0	0	0	0.00%	0	0	0	0	0	0
福岡県	1,019	2 (100.0%)	0 (0.0%)	2 (100.0%)	0 (0.0%)	0 (0.0%)	0 (0.0%)	0 (0.0%)	0.20%	2 (100.0%)	2 (100.0%)	0 (0.0%)	0 (0.0%)	0 (0.0%)	0 (0.0%)
佐賀県	44	0	0	0	0	0	0	0	0.00%	0	0	0	0	0	0
長崎県	190	0	0	0	0	0	0	0	0.00%	0	0	0	0	0	0
熊本県	337	0	0	0	0	0	0	0	0.00%	0	0	0	0	0	0
大分県	136	0	0	0	0	0	0	0	0.00%	0	0	0	0	0	0
宮崎県	88	0	0	0	0	0	0	0	0.00%	0	0	0	0	0	0
鹿児島県	194	0	0	0	0	0	0	0	0.00%	0	0	0	0	0	0
沖縄県	130	0	0	0	0	0	0	0	0.00%	0	0	0	0	0	0
合計	24,496	199 (100.0%)	56 (28.1%)	44 (22.1%)	28 (14.1%)	30 (15.1%)	41 (20.6%)	0 (0.0%)	0.81%	199 (100.0%)	197 (99.0%)	130 (65.3%)	8 (17.4%)	2 (1.0%)	0 (0.0%)

※1 「重大違反対象物」とは、消防法施行令(昭和36年政令第37号。以下「令」という。)別表第1に掲げる用途に供される防火対象物のうち、消防法(昭和23年法律第168号)第17条第1項の政令で定める技術上の基準又は同条第2項の規定に基づく条例で定める技術上の基準に従って屋内消火栓設備、スプリンクラー設備又は自動火災報知設備を設置しなければならないもので、次に掲げるものをいう。  
 (1)これらの消防用設備等のいずれかが設置されていないもの  
 (2)(1)以外のもので、これらの消防用設備等のいずれかが、当該消防用設備等の設置義務がある部分の床面積の過半にわたって未設置であるもの又は機能障が有るもの※  
 ※「機能に重大な支障のあるもの」とは、機能不良の程度が著しく、本来の機能が損なわれている状態にあるものをいう。  
 注)重大違反対象物に該当するか否かは、消防用設備等の設置単位ごとに、かつ、複合用途防火対象物の場合は、同一用途に供される部分ごとに判断。  
 ※2 調査基準日は平成28年3月31日であるが、消防本部で運用している予防業務システムの仕様等により調査基準日での集計ができない場合は、消防本部が集計可能な任意の時点で集計。  
 ※3 「特定防火対象物」とは、令別表第1(1)項から(4)項まで、(5)項イ、(6)項、(9)項イ、(16)項イ、(16の2)項及び(16の3)項に掲げる防火対象物をいう。  
 ※4 「重大違反対象物数」は、消防本部において覚知・集計している重大違反対象物の数である(立入検査の実施状況等により、覚知していないものが存在する場合がある。)。  
 ※5 今回の調査は、平成28年3月31日を基準日とする。  
 ※6 前回の調査は、平成27年12月31日を基準日とする。  
 ※7 ( )内の割合は、前回の調査における値。  
 ※8 回答要領に従い「不明」の旨回答があったもののほか、回答要領による回答がなく覚知年月日が不明であるものを含む。

## 重大違反対象物※1の状況※2(自動火災報知設備/特定防火対象物※3)

(参考)是正指導・是正措置の状況

都道府県名	義務対象物数	重大違反対象物数 ※4	違反覚知からの経過年数 ※5						重大違反率 (%) ※4	(参考)是正指導・是正措置の状況					
			1年未満	1年以上 3年未満	3年以上 5年未満	5年以上 10年未満	10年以上	不明 ※8		是正指導・ 是正措置 中の対象 物数	警告前段の 行政指導実 施中の対象 物数	改修期限 を定めて いる対象 物数	前回の 調査※6	警告 対象物数	命令・告発 対象物数
A	B	C(C/C)	D(D/C)	E(E/C)	F(F/C)	G(G/C)	H(H/C)	I(I/C)	J	K(K/C)	L(L/C)	M(M/L)	(※7)	N(N/C)	O(O/C)
北海道	29,361	273 (100.0%)	32 (11.7%)	46 (16.8%)	14 (5.1%)	75 (27.5%)	105 (38.5%)	1 (0.4%)	0.93%	273 (100.0%)	269 (98.5%)	255 (94.8%)	290 (99.0%)	3 (1.1%)	1 (0.4%)
青森県	8,202	250 (100.0%)	31 (12.4%)	41 (16.4%)	20 (8.0%)	74 (29.6%)	84 (33.6%)	0 (0.0%)	3.05%	250 (100.0%)	243 (97.2%)	236 (97.1%)	305 (100.0%)	7 (2.8%)	0 (0.0%)
岩手県	7,647	62 (100.0%)	5 (8.1%)	6 (9.7%)	9 (14.5%)	18 (29.0%)	24 (38.7%)	0 (0.0%)	0.81%	62 (100.0%)	61 (98.4%)	61 (100.0%)	114 (99.1%)	1 (1.6%)	0 (0.0%)
宮城県	10,552	41 (100.0%)	4 (9.8%)	5 (12.2%)	6 (14.6%)	6 (14.6%)	20 (48.8%)	0 (0.0%)	0.39%	41 (100.0%)	41 (100.0%)	41 (100.0%)	46 (97.9%)	0 (0.0%)	0 (0.0%)
秋田県	6,318	152 (100.0%)	24 (15.8%)	14 (9.2%)	12 (7.9%)	33 (21.7%)	69 (45.4%)	0 (0.0%)	2.41%	152 (100.0%)	150 (98.7%)	139 (92.7%)	163 (100.0%)	2 (1.3%)	0 (0.0%)
山形県	6,943	28 (100.0%)	3 (10.7%)	7 (25.0%)	3 (10.7%)	6 (21.4%)	9 (32.1%)	0 (0.0%)	0.40%	28 (100.0%)	28 (100.0%)	27 (96.4%)	94 (97.9%)	0 (0.0%)	0 (0.0%)
福島県	10,072	165 (100.0%)	11 (6.7%)	12 (7.3%)	7 (4.2%)	54 (32.7%)	81 (49.1%)	0 (0.0%)	1.64%	165 (100.0%)	165 (100.0%)	164 (99.4%)	226 (99.1%)	0 (0.0%)	0 (0.0%)
茨城県	12,811	197 (100.0%)	18 (9.1%)	29 (14.7%)	25 (12.7%)	45 (22.8%)	80 (40.6%)	0 (0.0%)	1.54%	197 (100.0%)	195 (99.0%)	195 (100.0%)	239 (99.6%)	2 (1.0%)	0 (0.0%)
栃木県	10,086	134 (100.0%)	17 (12.7%)	25 (18.7%)	8 (6.0%)	16 (11.9%)	68 (50.7%)	0 (0.0%)	1.33%	134 (100.0%)	133 (99.3%)	92 (69.2%)	149 (100.0%)	1 (0.7%)	0 (0.0%)
群馬県	11,116	185 (100.0%)	3 (1.6%)	26 (14.1%)	17 (9.2%)	59 (31.9%)	80 (43.2%)	0 (0.0%)	1.66%	185 (100.0%)	184 (99.5%)	184 (100.0%)	201 (100.0%)	1 (0.5%)	0 (0.0%)
埼玉県	23,776	204 (100.0%)	44 (21.6%)	38 (18.6%)	28 (13.7%)	46 (22.5%)	48 (23.5%)	0 (0.0%)	0.86%	204 (100.0%)	198 (97.1%)	197 (99.5%)	274 (100.0%)	6 (2.9%)	0 (0.0%)
千葉県	21,390	303 (100.0%)	42 (13.9%)	21 (6.9%)	14 (4.6%)	89 (29.4%)	137 (45.2%)	0 (0.0%)	1.42%	303 (100.0%)	300 (99.0%)	300 (100.0%)	326 (99.4%)	3 (1.0%)	0 (0.0%)
東京都	57,122	59 (100.0%)	37 (62.7%)	20 (33.9%)	1 (1.7%)	1 (1.7%)	0 (0.0%)	0 (0.0%)	0.10%	59 (100.0%)	55 (93.2%)	55 (100.0%)	52 (76.5%)	3 (5.1%)	1 (1.7%)
神奈川県	29,596	156 (100.0%)	47 (30.1%)	30 (19.2%)	12 (7.7%)	39 (25.0%)	28 (17.9%)	0 (0.0%)	0.53%	156 (100.0%)	150 (96.2%)	150 (100.0%)	154 (93.9%)	5 (3.2%)	1 (0.6%)
新潟県	14,163	89 (100.0%)	7 (7.9%)	7 (7.9%)	7 (7.9%)	29 (32.6%)	39 (43.8%)	0 (0.0%)	0.63%	89 (100.0%)	89 (100.0%)	89 (100.0%)	116 (100.0%)	0 (0.0%)	0 (0.0%)
富山県	5,363	24 (100.0%)	6 (25.0%)	6 (25.0%)	1 (4.2%)	3 (12.5%)	8 (33.3%)	0 (0.0%)	0.45%	24 (100.0%)	24 (100.0%)	24 (100.0%)	22 (91.7%)	0 (0.0%)	0 (0.0%)
石川県	7,256	109 (100.0%)	9 (8.3%)	9 (8.3%)	10 (9.2%)	20 (18.3%)	61 (56.0%)	0 (0.0%)	1.50%	109 (100.0%)	109 (100.0%)	97 (89.0%)	169 (99.4%)	0 (0.0%)	0 (0.0%)
福井県	5,844	57 (100.0%)	7 (12.3%)	10 (17.5%)	7 (12.3%)	12 (21.1%)	21 (36.8%)	0 (0.0%)	0.98%	57 (100.0%)	57 (100.0%)	56 (98.2%)	69 (100.0%)	0 (0.0%)	0 (0.0%)
山梨県	6,230	121 (100.0%)	2 (1.7%)	3 (2.5%)	3 (2.5%)	27 (22.3%)	86 (71.1%)	0 (0.0%)	1.94%	121 (100.0%)	118 (97.5%)	118 (100.0%)	135 (99.3%)	3 (2.5%)	0 (0.0%)
長野県	17,140	266 (100.0%)	19 (7.1%)	31 (11.7%)	21 (7.9%)	77 (28.9%)	118 (44.4%)	0 (0.0%)	1.55%	266 (100.0%)	260 (97.7%)	257 (98.8%)	354 (98.9%)	6 (2.3%)	0 (0.0%)
岐阜県	11,193	275 (100.0%)	47 (17.1%)	45 (16.4%)	15 (5.5%)	66 (24.0%)	101 (36.7%)	1 (0.4%)	2.46%	275 (100.0%)	263 (95.6%)	196 (74.5%)	376 (99.2%)	8 (2.9%)	4 (1.5%)
静岡県	19,401	167 (100.0%)	28 (16.8%)	22 (13.2%)	11 (6.6%)	36 (21.6%)	70 (41.9%)	0 (0.0%)	0.86%	167 (100.0%)	137 (82.0%)	137 (100.0%)	267 (98.5%)	29 (17.4%)	1 (0.6%)
愛知県	32,127	716 (100.0%)	151 (21.1%)	113 (15.8%)	115 (16.1%)	166 (23.2%)	165 (23.0%)	6 (0.8%)	2.23%	716 (100.0%)	710 (99.2%)	634 (89.3%)	521 (73.3%)	6 (0.8%)	0 (0.0%)
三重県	9,796	232 (100.0%)	14 (6.0%)	29 (12.5%)	14 (6.0%)	75 (32.3%)	99 (42.7%)	1 (0.4%)	2.37%	232 (100.0%)	231 (99.6%)	231 (100.0%)	225 (87.9%)	1 (0.4%)	0 (0.0%)
滋賀県	6,586	100 (100.0%)	14 (14.0%)	8 (8.0%)	11 (11.0%)	26 (26.0%)	41 (41.0%)	0 (0.0%)	1.52%	100 (100.0%)	99 (99.0%)	94 (94.9%)	122 (98.4%)	1 (1.0%)	0 (0.0%)
京都府	12,497	29 (100.0%)	1 (3.4%)	3 (10.3%)	2 (6.9%)	7 (24.1%)	10 (34.5%)	6 (20.7%)	0.23%	29 (100.0%)	29 (100.0%)	27 (93.1%)	70 (92.1%)	0 (0.0%)	0 (0.0%)

重大違反対象物※1の状況※2(自動火災報知設備/特定防火対象物※3)

都道府県名	義務対象物数	重大違反対象物数※4	違反覚知からの経過年数 ※5						重大違反率(%)※4	(参考)是正指導・是正措置の状況					
			1年未満	1年以上3年未満	3年以上5年未満	5年以上10年未満	10年以上	不明※8		是正指導・是正措置中の対象物数	警告前段の行政指導実施中の対象物数	改修期限を定めている対象物数	前回の調査※6	警告対象物数	命令・告発対象物数
A	B	C(C/C)	D(D/C)	E(E/C)	F(F/C)	G(G/C)	H(H/C)	I(I/C)	J	K(K/C)	L(L/C)	M(M/L)	(※7)	N(N/C)	O(O/C)
大阪府	36,519	307 (100.0%)	31 (10.1%)	57 (18.6%)	43 (14.0%)	88 (28.7%)	88 (28.7%)	0 (0.0%)	0.84%	307 (100.0%)	285 (92.8%)	216 (75.8%)	428 (99.3%)	22 (7.2%)	0 (0.0%)
兵庫県	23,834	102 (100.0%)	15 (14.7%)	15 (14.7%)	4 (3.9%)	11 (10.8%)	57 (55.9%)	0 (0.0%)	0.43%	102 (100.0%)	96 (94.1%)	82 (85.4%)	89 (100.0%)	6 (5.9%)	0 (0.0%)
奈良県	5,787	34 (100.0%)	1 (2.9%)	7 (20.6%)	2 (5.9%)	6 (17.6%)	18 (52.9%)	0 (0.0%)	0.59%	34 (100.0%)	30 (88.2%)	25 (83.3%)	76 (96.2%)	3 (8.8%)	1 (2.9%)
和歌山県	5,736	29 (100.0%)	6 (20.7%)	1 (3.4%)	4 (13.8%)	4 (13.8%)	14 (48.3%)	0 (0.0%)	0.51%	29 (100.0%)	27 (93.1%)	27 (100.0%)	29 (100.0%)	2 (6.9%)	0 (0.0%)
鳥取県	3,686	3 (100.0%)	0 (0.0%)	1 (33.3%)	0 (0.0%)	2 (66.7%)	0 (0.0%)	0 (0.0%)	0.08%	3 (100.0%)	3 (100.0%)	3 (100.0%)	25 (100.0%)	0 (0.0%)	0 (0.0%)
島根県	4,587	25 (100.0%)	13 (52.0%)	1 (4.0%)	3 (12.0%)	3 (12.0%)	5 (20.0%)	0 (0.0%)	0.55%	25 (100.0%)	25 (100.0%)	24 (96.0%)	21 (100.0%)	0 (0.0%)	0 (0.0%)
岡山県	9,496	145 (100.0%)	52 (35.9%)	13 (9.0%)	4 (2.8%)	18 (12.4%)	58 (40.0%)	0 (0.0%)	1.53%	145 (100.0%)	144 (99.3%)	144 (100.0%)	221 (99.5%)	1 (0.7%)	0 (0.0%)
広島県	14,823	146 (100.0%)	24 (16.4%)	21 (14.4%)	15 (10.3%)	28 (19.2%)	58 (39.7%)	0 (0.0%)	0.98%	146 (100.0%)	138 (94.5%)	118 (85.5%)	234 (99.6%)	8 (5.5%)	0 (0.0%)
山口県	7,483	44 (100.0%)	2 (4.5%)	11 (25.0%)	4 (9.1%)	14 (31.8%)	13 (29.5%)	0 (0.0%)	0.59%	44 (100.0%)	44 (100.0%)	44 (100.0%)	55 (100.0%)	0 (0.0%)	0 (0.0%)
徳島県	5,095	96 (100.0%)	5 (5.2%)	7 (7.3%)	2 (2.1%)	10 (10.4%)	72 (75.0%)	0 (0.0%)	1.88%	96 (100.0%)	96 (100.0%)	91 (94.8%)	116 (100.0%)	0 (0.0%)	0 (0.0%)
香川県	5,851	151 (100.0%)	15 (9.9%)	10 (6.6%)	9 (6.0%)	28 (18.5%)	89 (58.9%)	0 (0.0%)	2.58%	151 (100.0%)	144 (95.4%)	144 (100.0%)	217 (100.0%)	7 (4.6%)	0 (0.0%)
愛媛県	8,015	260 (100.0%)	14 (5.4%)	34 (13.1%)	23 (8.8%)	81 (31.2%)	108 (41.5%)	0 (0.0%)	3.24%	260 (100.0%)	251 (96.5%)	246 (98.0%)	272 (94.8%)	9 (3.5%)	0 (0.0%)
高知県	4,210	122 (100.0%)	11 (9.0%)	19 (15.6%)	30 (24.6%)	43 (35.2%)	19 (15.6%)	0 (0.0%)	2.90%	122 (100.0%)	121 (99.2%)	118 (97.5%)	128 (100.0%)	1 (0.8%)	0 (0.0%)
福岡県	24,308	163 (100.0%)	24 (14.7%)	32 (19.6%)	13 (8.0%)	45 (27.6%)	49 (30.1%)	0 (0.0%)	0.67%	163 (100.0%)	158 (96.9%)	154 (97.5%)	171 (97.7%)	3 (1.8%)	2 (1.2%)
佐賀県	5,088	69 (100.0%)	4 (5.8%)	9 (13.0%)	5 (7.2%)	15 (21.7%)	36 (52.2%)	0 (0.0%)	1.36%	69 (100.0%)	67 (97.1%)	66 (98.5%)	92 (100.0%)	2 (2.9%)	0 (0.0%)
長崎県	8,586	67 (100.0%)	9 (13.4%)	8 (11.9%)	2 (3.0%)	25 (37.3%)	23 (34.3%)	0 (0.0%)	0.78%	67 (100.0%)	67 (100.0%)	63 (94.0%)	77 (92.8%)	0 (0.0%)	0 (0.0%)
熊本県	10,758	60 (100.0%)	4 (6.7%)	14 (23.3%)	4 (6.7%)	7 (11.7%)	31 (51.7%)	0 (0.0%)	0.56%	60 (100.0%)	60 (100.0%)	58 (96.7%)	111 (98.2%)	0 (0.0%)	0 (0.0%)
大分県	7,487	38 (100.0%)	2 (5.3%)	2 (5.3%)	4 (10.5%)	6 (15.8%)	24 (63.2%)	0 (0.0%)	0.51%	38 (100.0%)	38 (100.0%)	38 (100.0%)	53 (100.0%)	0 (0.0%)	0 (0.0%)
宮崎県	6,539	48 (100.0%)	5 (10.4%)	1 (2.1%)	2 (4.2%)	6 (12.5%)	34 (70.8%)	0 (0.0%)	0.73%	48 (100.0%)	47 (97.9%)	47 (100.0%)	49 (90.7%)	0 (0.0%)	1 (2.1%)
鹿児島県	10,088	183 (100.0%)	23 (12.6%)	26 (14.2%)	19 (10.4%)	33 (18.0%)	82 (44.8%)	0 (0.0%)	1.81%	183 (100.0%)	179 (97.8%)	176 (98.3%)	192 (92.8%)	4 (2.2%)	0 (0.0%)
沖縄県	8,632	40 (100.0%)	15 (37.5%)	16 (40.0%)	5 (12.5%)	4 (10.0%)	0 (0.0%)	0 (0.0%)	0.46%	40 (100.0%)	39 (97.5%)	35 (89.7%)	64 (97.0%)	0 (0.0%)	1 (2.5%)
合計	609,196	6,526 (100.0%)	898 (13.8%)	911 (14.0%)	590 (9.0%)	1,582 (24.2%)	2,530 (38.8%)	15 (0.2%)	1.07%	6,526 (100.0%)	6,357 (97.4%)	5,975 (94.0%)	7,799 (95.8%)	156 (2.4%)	13 (0.2%)

※1 「重大違反対象物」とは、消防法施行令(昭和36年政令第37号。以下「令」という。)別表第1に掲げる用途に供される防火対象物のうち、消防法(昭和23年法律第168号)第17条第1項の政令で定める技術上の基準又は同条第2項の規定に基づく条例で定める技術上の基準に従って屋内消火栓設備、スプリンクラー設備又は自動火災報知設備を設置しなければならないもので、次に掲げるものをいう。  
 (1)これらの消防用設備等のいずれかが設置されていないもの  
 (2)(1)以外のもので、これらの消防用設備等のいずれかが、当該消防用設備等の設置義務がある部分の床面積の過半にわたって未設置であるもの又は機能障が有るもの※  
 ※「機能が重大な支障のあるもの」とは、機能が不良の程度が著しく、本来の機能が損なわれている状態にあるものをいう。  
 注)重大違反対象物に該当するか否かは、消防用設備等の設置単位ごとに、かつ、複合用途防火対象物の場合は、同一用途に供される部分ごとに判断。  
 ※2 調査基準日は平成28年3月31日であるが、消防本部で運用している予防業務システムの仕様等により調査基準日での集計ができない場合は、消防本部が集計可能な任意の時点で集計。  
 ※3 「特定防火対象物」とは、令別表第1(1)項から(4)項まで、(5)項イ、(6)項、(9)項イ、(16)項イ、(16の2)項及び(16の3)項に掲げる防火対象物をいう。  
 ※4 「重大違反対象物数」は、消防本部において覚知・集計している重大違反対象物の数である(立入検査の実施状況等により、覚知していないものが存在する場合がある。)  
 ※5 今回の調査は、平成28年3月31日を基準日とする。  
 ※6 前回の調査は、平成27年12月31日を基準日とする。  
 ※7 ()内の割合は、前回の調査における値。  
 ※8 回答要領に従い「不明」の旨回答があったもののほか、回答要領による回答がなく覚知年月日が不明であるものを含む。

重大違反対象物※1の状況※2(自動火災報知設備/非特定防火対象物※3)

(参考)是正指導・是正措置の状況

都道府県名	義務対象物数	重大違反対象物数 ※4	違反覚知からの経過年数 ※5						重大違反率 (%) ※4	(参考)是正指導・是正措置の状況					
			1年未満	1年以上 3年未満	3年以上 5年未満	5年以上 10年未満	10年以上	不明 ※8		是正指導・ 是正措置 中の対象 物数	警告前段の 行政指導実 施中の対象 物数	改修期限を 定めている 対象物数	前回の調査 ※6	警告 対象物数	命令 対象物数
A	B	C(C/C)	D(D/C)	E(E/C)	F(F/C)	G(G/C)	H(H/C)	I(I/C)	J	K(K/C)	L(L/C)	M(M/C)	※7	N(N/C)	O(O/C)
北海道	55,878	419 (100.0%)	57 (13.6%)	58 (13.8%)	43 (10.3%)	74 (17.7%)	183 (43.7%)	4 (1.0%)	0.75%	419 (100.0%)	417 (99.5%)	277 (66.1%)	232 (51.8%)	2 (0.5%)	0 (0.0%)
青森県	10,108	258 (100.0%)	59 (22.9%)	62 (24.0%)	21 (8.1%)	23 (9.9%)	92 (35.7%)	1 (0.4%)	2.55%	258 (100.0%)	256 (99.2%)	116 (45.0%)	191 (65.9%)	2 (0.8%)	0 (0.0%)
岩手県	11,331	65 (100.0%)	6 (9.2%)	7 (10.8%)	2 (3.1%)	16 (24.6%)	34 (52.3%)	0 (0.0%)	0.57%	65 (100.0%)	65 (100.0%)	61 (93.8%)	123 (95.3%)	0 (0.0%)	0 (0.0%)
宮城県	19,628	104 (100.0%)	14 (13.5%)	12 (11.5%)	9 (8.7%)	17 (16.3%)	52 (50.0%)	0 (0.0%)	0.53%	104 (100.0%)	104 (100.0%)	91 (87.5%)	53 (45.7%)	0 (0.0%)	0 (0.0%)
秋田県	7,925	163 (100.0%)	19 (11.7%)	12 (7.4%)	20 (12.3%)	43 (26.4%)	69 (42.3%)	0 (0.0%)	2.06%	163 (100.0%)	163 (100.0%)	155 (95.1%)	135 (74.6%)	0 (0.0%)	0 (0.0%)
山形県	9,326	39 (100.0%)	9 (23.1%)	5 (12.8%)	4 (10.3%)	4 (10.3%)	17 (43.6%)	0 (0.0%)	0.42%	39 (100.0%)	39 (100.0%)	30 (76.9%)	47 (44.8%)	0 (0.0%)	0 (0.0%)
福島県	15,431	230 (100.0%)	23 (10.0%)	18 (7.8%)	8 (3.5%)	45 (19.6%)	135 (58.7%)	1 (0.4%)	1.49%	230 (100.0%)	230 (100.0%)	161 (70.0%)	107 (45.5%)	0 (0.0%)	0 (0.0%)
茨城県	25,192	320 (100.0%)	11 (3.4%)	30 (9.4%)	16 (5.0%)	43 (13.4%)	218 (68.1%)	2 (0.6%)	1.27%	320 (100.0%)	316 (98.8%)	233 (72.8%)	132 (29.8%)	4 (1.3%)	0 (0.0%)
栃木県	17,302	224 (100.0%)	12 (5.4%)	26 (11.6%)	15 (6.7%)	30 (13.4%)	141 (62.9%)	0 (0.0%)	1.29%	224 (100.0%)	224 (100.0%)	96 (42.9%)	71 (28.4%)	0 (0.0%)	0 (0.0%)
群馬県	18,102	415 (100.0%)	18 (4.3%)	35 (8.4%)	44 (10.6%)	116 (28.0%)	201 (48.4%)	1 (0.2%)	2.29%	415 (100.0%)	415 (100.0%)	251 (60.5%)	284 (69.8%)	0 (0.0%)	0 (0.0%)
埼玉県	54,339	321 (100.0%)	48 (15.0%)	70 (21.8%)	37 (11.5%)	51 (15.9%)	115 (35.8%)	0 (0.0%)	0.59%	321 (100.0%)	319 (99.4%)	149 (46.4%)	197 (58.1%)	2 (0.6%)	0 (0.0%)
千葉県	43,408	233 (100.0%)	65 (27.9%)	15 (6.4%)	19 (8.2%)	40 (17.2%)	94 (40.3%)	0 (0.0%)	0.54%	233 (100.0%)	228 (97.9%)	87 (37.3%)	77 (30.9%)	5 (2.1%)	0 (0.0%)
東京都	127,710	32 (100.0%)	9 (28.1%)	20 (62.5%)	0 (0.0%)	3 (9.4%)	0 (0.0%)	0 (0.0%)	0.03%	32 (100.0%)	29 (90.6%)	29 (90.6%)	31 (91.2%)	3 (9.4%)	0 (0.0%)
神奈川県	65,008	59 (100.0%)	14 (23.7%)	14 (23.7%)	4 (6.8%)	10 (16.9%)	17 (28.8%)	0 (0.0%)	0.09%	59 (100.0%)	55 (93.2%)	46 (78.0%)	30 (53.6%)	4 (6.8%)	0 (0.0%)
新潟県	21,515	402 (100.0%)	5 (1.2%)	42 (10.4%)	34 (8.5%)	90 (22.4%)	230 (57.2%)	1 (0.2%)	1.87%	402 (100.0%)	401 (99.8%)	231 (57.5%)	153 (35.9%)	1 (0.2%)	0 (0.0%)
富山県	11,760	98 (100.0%)	5 (5.1%)	4 (4.1%)	12 (12.2%)	15 (15.3%)	62 (63.3%)	0 (0.0%)	0.83%	98 (100.0%)	98 (100.0%)	85 (86.7%)	37 (31.6%)	0 (0.0%)	0 (0.0%)
石川県	11,767	144 (100.0%)	12 (8.3%)	11 (7.6%)	3 (2.1%)	14 (9.7%)	104 (72.2%)	0 (0.0%)	1.22%	144 (100.0%)	144 (100.0%)	74 (51.4%)	127 (70.2%)	0 (0.0%)	0 (0.0%)
福井県	8,534	78 (100.0%)	11 (14.1%)	8 (10.3%)	6 (7.7%)	12 (15.4%)	41 (52.6%)	0 (0.0%)	0.91%	78 (100.0%)	78 (100.0%)	64 (82.1%)	34 (37.8%)	0 (0.0%)	0 (0.0%)
山梨県	6,648	143 (100.0%)	0 (0.0%)	10 (7.0%)	16 (11.2%)	22 (15.4%)	95 (66.4%)	0 (0.0%)	2.15%	143 (100.0%)	143 (100.0%)	143 (100.0%)	148 (92.5%)	0 (0.0%)	0 (0.0%)
長野県	19,670	262 (100.0%)	8 (3.1%)	21 (8.0%)	16 (6.1%)	53 (20.2%)	164 (62.6%)	0 (0.0%)	1.33%	262 (100.0%)	253 (96.6%)	231 (88.2%)	119 (38.8%)	9 (3.4%)	0 (0.0%)
岐阜県	21,253	681 (100.0%)	48 (7.0%)	40 (5.9%)	61 (9.0%)	84 (12.3%)	444 (65.2%)	4 (0.6%)	3.20%	681 (100.0%)	681 (100.0%)	177 (26.0%)	228 (18.1%)	0 (0.0%)	0 (0.0%)
静岡県	37,764	431 (100.0%)	38 (8.8%)	60 (13.9%)	51 (11.8%)	92 (21.3%)	190 (44.1%)	0 (0.0%)	1.14%	431 (100.0%)	431 (100.0%)	194 (45.0%)	200 (35.8%)	0 (0.0%)	0 (0.0%)
愛知県	85,455	998 (100.0%)	73 (7.3%)	231 (23.1%)	131 (13.1%)	140 (14.0%)	361 (36.2%)	62 (6.2%)	1.17%	998 (100.0%)	965 (96.7%)	513 (51.4%)	313 (31.9%)	33 (3.3%)	0 (0.0%)
三重県	18,571	344 (100.0%)	66 (19.2%)	33 (9.6%)	21 (6.1%)	53 (15.4%)	171 (49.7%)	0 (0.0%)	1.85%	344 (100.0%)	344 (100.0%)	156 (45.3%)	105 (26.3%)	0 (0.0%)	0 (0.0%)
滋賀県	14,570	266 (100.0%)	17 (6.4%)	28 (10.5%)	25 (9.4%)	35 (13.2%)	161 (60.5%)	0 (0.0%)	1.83%	266 (100.0%)	263 (98.9%)	86 (32.3%)	34 (12.2%)	3 (1.1%)	0 (0.0%)
京都府	26,548	238 (100.0%)	17 (7.1%)	27 (11.3%)	11 (4.6%)	24 (10.1%)	157 (66.0%)	2 (0.8%)	0.90%	238 (100.0%)	198 (83.2%)	26 (10.9%)	14 (4.8%)	40 (16.8%)	0 (0.0%)



重大違反対象物※1の状況※2(自動火災報知設備/非特定防火対象物※3)

(参考)是正指導・是正措置の状況

都道府県名	義務対象物数	重大違反対象物数※4	違反覚知からの経過年数 ※5						重大違反率(%)※4	(参考)是正指導・是正措置の状況					
			1年未満	1年以上3年未満	3年以上5年未満	5年以上10年未満	10年以上	不明※8		是正指導・是正措置中の対象物数	警告前段の行政指導実施中の対象物数	改修期限を定めている対象物数	前回の調査※6	警告対象物数	命令対象物数
A	B	C(C/C)	D(D/C)	E(E/C)	F(F/C)	G(G/C)	H(H/C)	I(I/C)	J	K(K/C)	L(L/C)	M(M/C)	※7	N(N/C)	O(O/C)
大阪府	98,586	1,710 (100.0%)	87 (5.1%)	215 (12.6%)	126 (7.4%)	198 (11.6%)	1,079 (63.1%)	5 (0.3%)	1.73%	1,710 (100.0%)	1710 (100.0%)	228 (13.3%)	78 (3.4%)	0 (0.0%)	0 (0.0%)
兵庫県	54,190	334 (100.0%)	37 (11.1%)	20 (6.0%)	8 (2.4%)	21 (6.3%)	248 (74.3%)	0 (0.0%)	0.62%	334 (100.0%)	330 (98.8%)	205 (61.4%)	91 (25.5%)	4 (1.2%)	0 (0.0%)
奈良県	10,498	291 (100.0%)	25 (8.6%)	26 (8.9%)	21 (7.2%)	29 (10.0%)	181 (62.2%)	9 (3.1%)	2.77%	291 (100.0%)	289 (99.3%)	65 (22.3%)	84 (24.4%)	2 (0.7%)	0 (0.0%)
和歌山県	8,658	104 (100.0%)	4 (3.8%)	5 (4.8%)	4 (3.8%)	35 (33.7%)	56 (53.8%)	0 (0.0%)	1.20%	104 (100.0%)	104 (100.0%)	53 (51.0%)	61 (37.7%)	0 (0.0%)	0 (0.0%)
鳥取県	5,469	0 -	0 -	0 -	0 -	0 -	0 -	0 -	0.00%	0 -	0 -	0 -	9 (8.5%)	0 -	0 -
島根県	6,037	22 (100.0%)	3 (13.6%)	2 (9.1%)	3 (13.6%)	1 (4.5%)	13 (59.1%)	0 (0.0%)	0.36%	22 (100.0%)	22 (100.0%)	10 (45.5%)	15 (50.0%)	0 (0.0%)	0 (0.0%)
岡山県	17,663	504 (100.0%)	39 (7.7%)	76 (15.1%)	14 (2.8%)	59 (11.7%)	316 (62.7%)	0 (0.0%)	2.85%	504 (100.0%)	504 (100.0%)	37 (7.3%)	99 (17.6%)	0 (0.0%)	0 (0.0%)
広島県	30,345	779 (100.0%)	15 (1.9%)	89 (11.4%)	91 (11.7%)	70 (9.0%)	512 (65.7%)	2 (0.3%)	2.57%	779 (100.0%)	779 (100.0%)	78 (10.0%)	191 (21.7%)	0 (0.0%)	0 (0.0%)
山口県	13,957	23 (100.0%)	4 (17.4%)	7 (30.4%)	4 (17.4%)	4 (17.4%)	4 (17.4%)	0 (0.0%)	0.16%	23 (100.0%)	23 (100.0%)	23 (100.0%)	17 (54.8%)	0 (0.0%)	0 (0.0%)
徳島県	7,229	99 (100.0%)	9 (9.1%)	2 (2.0%)	0 (0.0%)	16 (16.2%)	72 (72.7%)	0 (0.0%)	1.37%	99 (100.0%)	99 (100.0%)	45 (45.5%)	17 (13.5%)	0 (0.0%)	0 (0.0%)
香川県	11,013	194 (100.0%)	13 (6.7%)	6 (3.1%)	8 (4.1%)	32 (16.5%)	135 (69.6%)	0 (0.0%)	1.76%	194 (100.0%)	194 (100.0%)	184 (94.8%)	236 (55.3%)	0 (0.0%)	0 (0.0%)
愛媛県	13,808	198 (100.0%)	22 (11.1%)	34 (17.2%)	23 (11.6%)	37 (18.7%)	82 (41.4%)	0 (0.0%)	1.43%	198 (100.0%)	197 (99.5%)	112 (56.6%)	61 (16.4%)	0 (0.0%)	1 (0.5%)
高知県	5,910	51 (100.0%)	1 (2.0%)	9 (17.6%)	4 (7.8%)	6 (11.8%)	31 (60.8%)	0 (0.0%)	0.86%	51 (100.0%)	51 (100.0%)	12 (23.5%)	7 (12.5%)	0 (0.0%)	0 (0.0%)
福岡県	53,254	251 (100.0%)	18 (7.2%)	18 (7.2%)	29 (11.6%)	46 (18.3%)	140 (55.8%)	0 (0.0%)	0.47%	251 (100.0%)	251 (100.0%)	72 (28.7%)	91 (32.0%)	0 (0.0%)	0 (0.0%)
佐賀県	7,738	72 (100.0%)	8 (11.1%)	4 (5.6%)	3 (4.2%)	7 (9.7%)	50 (69.4%)	0 (0.0%)	0.93%	72 (100.0%)	72 (100.0%)	43 (59.7%)	69 (57.5%)	0 (0.0%)	0 (0.0%)
長崎県	12,100	66 (100.0%)	1 (1.5%)	8 (12.1%)	4 (6.1%)	11 (16.7%)	42 (63.6%)	0 (0.0%)	0.55%	66 (100.0%)	66 (100.0%)	20 (30.3%)	18 (25.0%)	0 (0.0%)	0 (0.0%)
熊本県	17,099	101 (100.0%)	15 (14.9%)	11 (10.9%)	6 (5.9%)	16 (15.8%)	53 (52.5%)	0 (0.0%)	0.59%	101 (100.0%)	101 (100.0%)	71 (70.3%)	36 (19.3%)	0 (0.0%)	0 (0.0%)
大分県	11,231	25 (100.0%)	3 (12.0%)	0 (0.0%)	0 (0.0%)	8 (32.0%)	14 (56.0%)	0 (0.0%)	0.22%	25 (100.0%)	25 (100.0%)	23 (92.0%)	13 (41.9%)	0 (0.0%)	0 (0.0%)
宮崎県	9,927	61 (100.0%)	1 (1.6%)	2 (3.3%)	1 (1.6%)	7 (11.5%)	50 (82.0%)	0 (0.0%)	0.61%	61 (100.0%)	61 (100.0%)	38 (62.3%)	48 (37.5%)	0 (0.0%)	0 (0.0%)
鹿児島県	15,398	171 (100.0%)	14 (8.2%)	22 (12.9%)	12 (7.0%)	36 (21.1%)	87 (50.9%)	0 (0.0%)	1.11%	171 (100.0%)	171 (100.0%)	129 (75.4%)	147 (81.2%)	0 (0.0%)	0 (0.0%)
沖縄県	14,096	3 (100.0%)	2 (66.7%)	1 (33.3%)	0 (0.0%)	0 (0.0%)	0 (0.0%)	0 (0.0%)	0.02%	3 (100.0%)	3 (100.0%)	3 (100.0%)	6 (85.7%)	0 (0.0%)	0 (0.0%)
合計	1,188,949	12,068 (100.0%)	985 (8.2%)	1,472 (12.2%)	994 (8.2%)	1,803 (14.9%)	6,720 (55.7%)	94 (0.8%)	1.02%	12,068 (100.0%)	11,953 (99.0%)	5,227 (43.3%)	4,616 (30.6%)	114 (0.9%)	1 (0.0%)

※1 「重大違反対象物」とは、消防法施行令(昭和36年政令第37号。以下「令」という。)別表第1に掲げる用途に供される防火対象物のうち、消防法(昭和23年法律第168号)第17条第1項の政令で定める技術上の基準又は同条第2項の規定に基づく条例で定める技術上の基準に従って屋内消火栓設備、スプリンクラー設備又は自動火災報知設備を設置しなければならないもので、次に掲げるものをいう。

(1)これらの消防用設備等のいずれかが設置されていないもの

(2)(1)以外のもので、これらの消防用設備等のいずれかが、当該消防用設備等の設置義務がある部分の床面積の過半にわたって未設置であるもの又は機能障が有るもの※

※「機能に重大な支障のあるもの」とは、機能不良の程度が著しく、本来の機能が損なわれている状態にあるものをいう。

注)重大違反対象物に該当するか否かは、消防用設備等の設置単位ごとに、かつ、複合用途防火対象物の場合は、同一用途に供される部分ごとに判断。

※2 調査基準日は平成28年3月31日であるが、消防本部で運用している予防業務システムの仕様等により調査基準日での集計ができない場合は、消防本部が集計可能な任意の時点で集計。

※3 「特定防火対象物」とは、令別表第1(1)項から(4)項まで、(5)項イ、(6)項、(9)項イ、(16)項イ、(16の2)項及び(16の3)項に掲げる防火対象物をいう。

※4 「重大違反対象物数」は、消防本部において覚知・集計している重大違反対象物の数である(立入検査の実施状況等により、覚知していないものが存在する場合がある。)

※5 今回の調査は、平成28年3月31日を基準日とする。

※6 前回の調査は、平成27年12月31日を基準日とする。

※7 ( )内の割合は、前回の調査における値。

※8 回答要領に従い「不明」の旨回答があったもののほか、回答要領による回答がなく覚知年月日が不明であるものを含む。